

PŘEDEM VYTÝČIT VEŠKERÁ PODZEMNÍ VEDENÍ
VÝKRESY NESLOUŽÍ K ODMĚŘOVÁNÍ
KÓTY V MILIMETRECH
SPECIFIKACE V TECH. ZPRÁVĚ
MÁ PŘEDNOST PŘED VÝKRESEM
V PŘÍPADĚ POCHYBNOSTÍ KONTAKTOVAT PROJEKTANTA
PRVNÍ VYDÁNÍ: XI / 2024
±0,000 = PODLAHA 1.NP



akce
SNÍŽENÍ ENERGETICKÉ NÁROČNOSTI BUDOVY
A STAVEBNÍ ÚPRAVY PRO ZMĚNU UŽÍVÁNÍ ČÁSTI STAVBY
ZÁKLADNÍ UMĚLECKÁ ŠKOLA

stavebník
MĚSTO ŽELEZNÝ BROD
Náměstí 3. Května 1, Železný Brod, PSČ 468 22

generální projektant *autorizace*


ARCHITEKTONICKÝ ATELIÉR
HILPERT
FRÝDŠTEJN 142 TEL: 732 181 505
www.hilpert.cz martin@hilpert.cz



zodpovědný projektant části
ING.ARCH. MARTIN HILPERT, ČKA 04070, FRÝDŠTEJN 142
PSČ 463 42, POŠTA HODKOVICE NAD MOHELKOU

spolupráce
ING. DOMINIK HUŠEK

místo stavby
PŘÍČNÁ UL. 350, POZ.P.Č. 810/1, ST.P.Č. 3373, 810/6
K.Ú. A OBEC ŽELEZNÝ BROD

účel
DOKUMENTACE PRO PROVEDENÍ STAVBY

část dokumentace
D.1.1. ARCHITEKTONICKO-STAVEBNÍ ŘEŠENÍ

název výkresu
VIZUALIZACE
EXTERIÉR

ARCHITEKTURA

formát *příslušný stavební úřad*
DIN A3 ŽELEZNÝ BROD

datum *číslo paré*
7. LISTOPAD 2024

měřítko *číslo výkresu*
@DIN A3 D.1.43

Foto výkres je důležitým nástrojem v architektuře. Martin Hilpert a Dominik Hušek. Interní referenc: 03.03.2024

VP 1	AKUSTICKÁ PŘEDSTĚNA UČEBNY HUDEB. BĚŽNÉ
VP 2	AKUSTICKÝ PODHLED UČEBNY HUDEB. BĚŽNÉ
VP 3	AKUSTICKÁ PŘEDSTĚNA DVOUÚROVŇOVÝ SÁL
VP 4	AKUSTICKÝ PODHLED DVOUÚROVŇOVÝ SÁL
VP 5	AKUSTICKÝ OBKLAD SLOUPŮ A PRŮVLAKŮ SÁLU
VP 6	AKUSTICKÁ PŘEDSTĚNA - UČEBNY HUDEB. BICÍ
VP 7	AKUSTICKÁ PODHLED- UČEBNY HUDEB. BICÍ
VP 8	OTĚRUODOLNÁ INTERIÉROVÁ VÝMALBA BÍLÁ
VP 9	OTĚRUODOLNÁ INTERIÉROVÁ VÝMALBA TÓNOVANÁ - BARVY
VP 12	KERAMICKÁ DLAŽBA - PODLAHA 1.NP - 8.NP - hlavní schodiště
VP 13	KERAMICKÁ DLAŽBA - PODLAHA 6.NP - 8.NP - soc. zař. ZUŠ
VP 15	KERAMICKÁ DLAŽBA - OBKLAD STĚN 6.NP - 8.NP - soc. zař. ZUŠ
VP 17	OTĚRUODOLNÁ STĚRKA ČÁSTI STĚNY 1.PP - 8.NP SCHODIŠTĚ , H = 1,65 m
VP 18	KERAMICKÁ DLAŽBA - EXTERIÉR - LODŽIE
VP 21	POLYURETANOVÁ LITÁ STĚRKA PODLAHOVÁ
VP 22	"BALETIZOL" - TANEČNÍ PODLAHOVINA
VP 23	ZRCADLOVÁ STĚNA - DRAMATICKÝ OBOR

VP 9	RAL 5022 TÓNOVANÁ VÝMALBA, MATNÁ
VP 9	RAL 6005 TÓNOVANÁ VÝMALBA, MATNÁ
VP 9	RAL 7006 TÓNOVANÁ VÝMALBA, MATNÁ
VP 9	RAL 3011 TÓNOVANÁ VÝMALBA, MATNÁ
VP 9	RAL 7032 TÓNOVANÁ VÝMALBA, MATNÁ
VP 9	RAL 5014 TÓNOVANÁ VÝMALBA, MATNÁ
VP 9	RAL 1002 TÓNOVANÁ VÝMALBA, MATNÁ
VP 9	RAL 1012 TÓNOVANÁ VÝMALBA, MATNÁ

PŘEDEM VYTÝČIT VEŠKERÁ PODZEMNÍ VEDENÍ
VÝKRESY NESLOUŽÍ K ODMĚŘOVÁNÍ
KÓTY V MILIMETRECH
SPECIFIKACE V TECH. ZPRÁVĚ
MÁ PŘEDNOST PŘED VÝKRESEM
V PŘÍPADĚ POCHYBNOSTÍ KONTAKTOVAT PROJEKTANTA
PRVNÍ VYDÁNÍ: XI / 2024
±0,000 = PODLAHA 1.NP



akce
SNÍŽENÍ ENERGETICKÉ NÁROČNOSTI BUDOVY
A STAVEBNÍ ÚPRAVY PRO ZMĚNU UŽÍVÁNÍ ČÁSTI STAVBY
ZÁKLADNÍ UMĚLECKÁ ŠKOLA

stavebník
MĚSTO ŽELEZNÝ BROD
Náměstí 3. Května 1, Železný Brod, PSČ 468 22

generální projektant **autorizace**


ARCHITEKTONICKÝ ATELIER
HILPERT
FRÝDŠTEJN 142 TEL: 732 181 505
www.hilpert.cz martin@hilpert.cz

zodpovědný projektant části
ING.ARCH. MARTIN HILPERT, ČKA 04070, FRÝDŠTEJN 142
PSČ 463 42, POŠTA HODKOVICE NAD MOHELKOU

spolupráce
ING. DOMINIK HUŠEK

místo stavby
PŘÍČNÁ UL. 350, POZ.P.Č. 810/1, ST.P.Č. 3373, 810/6
K.Ú. A OBEC ŽELEZNÝ BROD

účel
DOKUMENTACE PRO PŘEVODĚNÍ STAVBY

část dokumentace
D.1.1. ARCHITEKTONICKO-STAVEBNÍ ŘEŠENÍ

název výkresu
VIZUALIZACE 01
POVRCHOVÉ PRAVY "VP"
6.NP ZUŠ INTERIÉR
ARCHITEKTURA A KÓTY

formát **příslušný stavební úřad**
DIN A3 **ŽELEZNÝ BROD**

datum **číslo paré**
7. LISTOPAD 2024

měřítko **číslo výkresu**
@DIN A3 **D.1.44**



VP 1	AKUSTICKÁ PŘEDSTĚNA UČEBNY HUDEB. BĚŽNÉ
VP 2	AKUSTICKÝ PODHLED UČEBNY HUDEB. BĚŽNÉ
VP 3	AKUSTICKÁ PŘEDSTĚNA DVOUÚROVNŮVÝ SÁL
VP 4	AKUSTICKÝ PODHLED DVOUÚROVNŮVÝ SÁL
VP 5	AKUSTICKÝ OBKLAD SLOUPŮ A PRŮVLAKŮ SÁLU
VP 6	AKUSTICKÁ PŘEDSTĚNA - UČEBNY HUDEB. BICÍ
VP 7	AKUSTICKÁ PODHLED- UČEBNY HUDEB. BICÍ
VP 8	OTĚRUODOLNÁ INTERIÉROVÁ VÝMALBA BÍLÁ
VP 9	OTĚRUODOLNÁ INTERIÉROVÁ VÝMALBA TÓNOVANÁ - BARVY
VP 12	KERAMICKÁ DLAŽBA - PODLAHA 1.NP - 8.NP - hlavní schodiště
VP 13	KERAMICKÁ DLAŽBA - PODLAHA 6.NP - 8.NP - soc. zař. ZUŠ
VP 15	KERAMICKÁ DLAŽBA - OBKLAD STĚN 6.NP - 8.NP - soc. zař. ZUŠ
VP 17	OTĚRUODOLNÁ STĚRKA ČÁSTI STĚNY 1.PP - 8.NP SCHODIŠTĚ , H = 1,65 m
VP 18	KERAMICKÁ DLAŽBA - EXTERIÉR - LODŽIE
VP 21	POLYURETANOVÁ LITÁ STĚRKA PODLAHOVÁ
VP 22	"BALETIZOL" - TANEČNÍ PODLAHOVINA
VP 23	ZRCADLOVÁ STĚNA - DRAMATICKÝ OBOR

VP 9	RAL 5022 TÓNOVANÁ VÝMALBA, MATNÁ
VP 9	RAL 6005 TÓNOVANÁ VÝMALBA, MATNÁ
VP 9	RAL 7006 TÓNOVANÁ VÝMALBA, MATNÁ
VP 9	RAL 3011 TÓNOVANÁ VÝMALBA, MATNÁ
VP 9	RAL 7032 TÓNOVANÁ VÝMALBA, MATNÁ
VP 9	RAL 5014 TÓNOVANÁ VÝMALBA, MATNÁ
VP 9	RAL 1002 TÓNOVANÁ VÝMALBA, MATNÁ
VP 9	RAL 1012 TÓNOVANÁ VÝMALBA, MATNÁ

PŘEDEM VYTÝČIT VEŠKERÁ PODZEMNÍ VEDENÍ
VÝKRESY NESLOUŽÍ K ODMĚŘOVÁNÍ
KÓTY V MILIMETRECH
SPECIFIKACE V TECH. ZPRÁVĚ
MÁ PŘEDNOST PŘED VÝKRESEM
V PŘÍPADĚ POCHYBNOSTÍ KONTAKTOVAT PROJEKTANTA
PRVNÍ VYDÁNÍ: XI / 2024
±0,000 = PODLAHA 1.NP



akce
SNÍŽENÍ ENERGETICKÉ NÁROČNOSTI BUDOVY
A STAVEBNÍ ÚPRAVY PRO ZMĚNU UŽÍVÁNÍ ČÁSTI STAVBY
ZÁKLADNÍ UMĚLECKÁ ŠKOLA

stavebník
MĚSTO ŽELEZNÝ BROD
Náměstí 3. Května 1, Železný Brod, PSČ 468 22

generální projektant *autorizace*


ARCHITEKTONICKÝ ATELIER
HILPERT
FRÝDŠTEJN 142 TEL: 732 181 505
www.hilpert.cz martin@hilpert.cz

zodpovědný projektant části
ING.ARCH. MARTIN HILPERT, ČKA 04070, FRÝDŠTEJN 142
PSČ 463 42, POŠTA HODKOVICE NAD MOHELKOU

spolupráce
ING. DOMINIK HUŠEK

místo stavby
PŘÍČNÁ UL. 350, POZ.P.Č. 810/1, ST.P.Č. 3373, 810/6
K.Ú. A OBEC ŽELEZNÝ BROD

účel
DOKUMENTACE PRO PŘEDVEDENÍ STAVBY

část dokumentace
D.1.1. ARCHITEKTONICKO-STAVEBNÍ ŘEŠENÍ

název výkresu
VIZUALIZACE 01
POVRCHOVÉ PRAVY "VP"
6.NP ZUŠ INTERIÉR
ARCHITEKTURA A KÓTY

formát *příslušný stavební úřad*
DIN A3 *ŽELEZNÝ BROD*

datum *číslo paré*
7. LISTOPAD 2024

měřítko *číslo výkresu*
@DIN A3 *D.1.45*

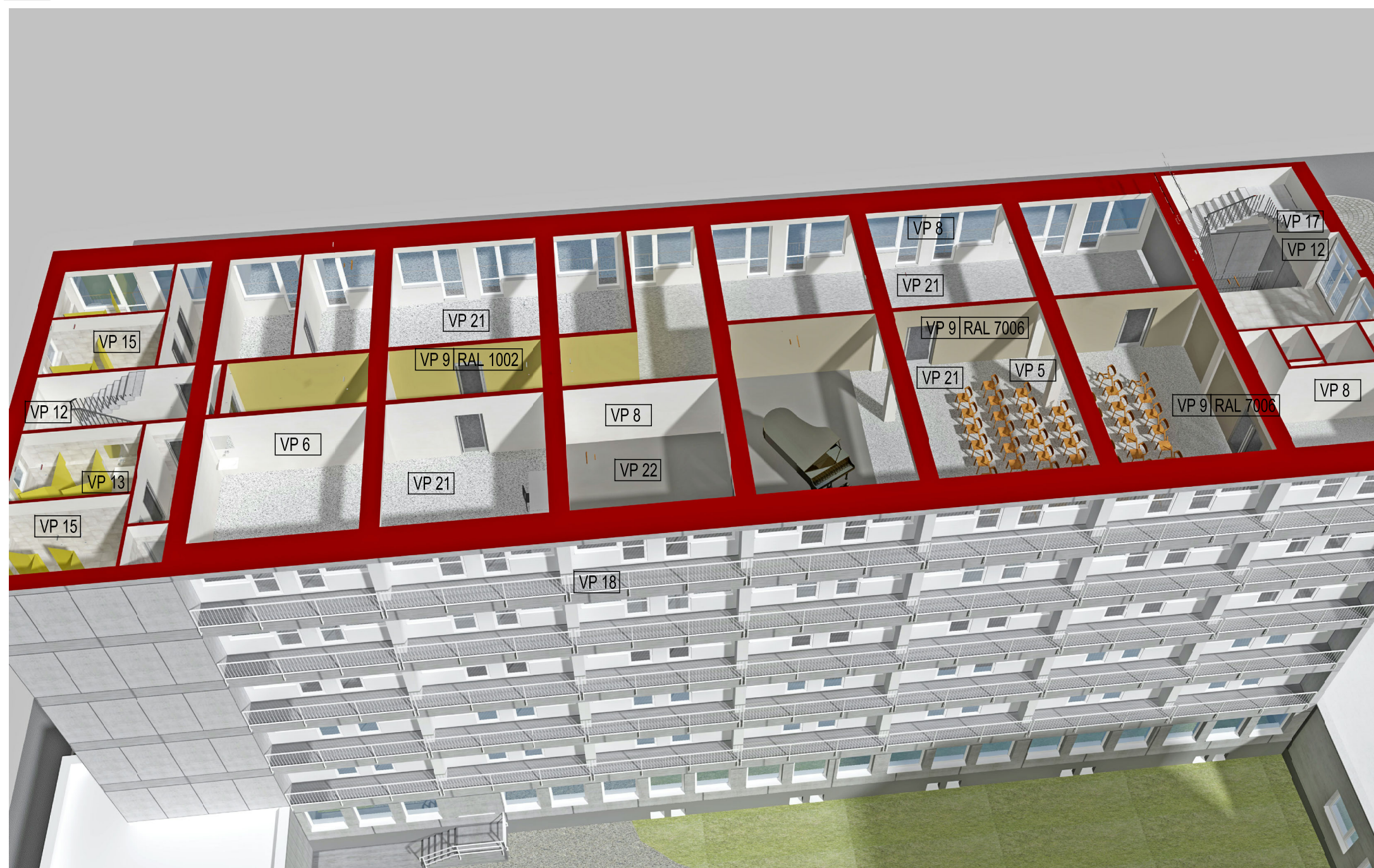


Foto výšev je zúčastněn vlastním Ing.arch. Martin Hilpert dle autorizace číslo 04070

VP 1	AKUSTICKÁ PŘEDSTĚNA UČEBNY HUDEB. BĚŽNÉ
VP 2	AKUSTICKÝ PODHLED UČEBNY HUDEB. BĚŽNÉ
VP 3	AKUSTICKÁ PŘEDSTĚNA DVOUÚROVŇOVÝ SÁL
VP 4	AKUSTICKÝ PODHLED DVOUÚROVŇOVÝ SÁL
VP 5	AKUSTICKÝ OBKLAD SLOUPŮ A PRŮVLAKŮ SÁLU
VP 6	AKUSTICKÁ PŘEDSTĚNA - UČEBNY HUDEB. BICÍ
VP 7	AKUSTICKÁ PODHLED - UČEBNY HUDEB. BICÍ
VP 8	OTĚRUODOLNÁ INTERIÉROVÁ VÝMALBA BÍLÁ
VP 9	OTĚRUODOLNÁ INTERIÉROVÁ VÝMALBA TÓNOVANÁ - BARVY
VP 12	KERAMICKÁ DLAŽBA - PODLAHA 1.NP - 8.NP - hlavní schodiště
VP 13	KERAMICKÁ DLAŽBA - PODLAHA 6.NP - 8.NP - soc. zař. ZUŠ
VP 15	KERAMICKÁ DLAŽBA - OBKLAD STĚN 6.NP - 8.NP - soc. zař. ZUŠ
VP 17	OTĚRUODOLNÁ STĚRKA ČÁSTI STĚNY 1.PP - 8.NP SCHODIŠTĚ , H = 1,65 m
VP 18	KERAMICKÁ DLAŽBA - EXTERIÉR - LODŽIE
VP 21	POLYURETANOVÁ LITÁ STĚRKA PODLAHOVÁ
VP 22	"BALETIZOL" - TANEČNÍ PODLAHOVINA
VP 23	ZRCADLOVÁ STĚNA - DRAMATICKÝ OBOR

VP 9	RAL 5022 TÓNOVANÁ VÝMALBA, MATNÁ
VP 9	RAL 6005 TÓNOVANÁ VÝMALBA, MATNÁ
VP 9	RAL 7006 TÓNOVANÁ VÝMALBA, MATNÁ
VP 9	RAL 3011 TÓNOVANÁ VÝMALBA, MATNÁ
VP 9	RAL 7032 TÓNOVANÁ VÝMALBA, MATNÁ
VP 9	RAL 5014 TÓNOVANÁ VÝMALBA, MATNÁ
VP 9	RAL 1002 TÓNOVANÁ VÝMALBA, MATNÁ
VP 9	RAL 1012 TÓNOVANÁ VÝMALBA, MATNÁ



Příklad řešení tónované výmalby na chodbě s přechodem na rám dveří, jednotná RAL + nerez + alu doplňky.

PŘEDEM VYTÝČIT VEŠKERÁ PODZEMNÍ VEDENÍ
VÝKRESY NESLOUŽÍ K ODMĚŘOVÁNÍ
KÓTY V MILIMETRECH
SPECIFIKACE V TECH. ZPRÁVĚ
MÁ PŘEDNOST PŘED VÝKRESEM
V PŘÍPADĚ POCHYBNOSTÍ KONTAKTOVAT PROJEKTANTA
PRVNÍ VYDÁNÍ: XI / 2024
±0,000 = PODLAHA 1.NP



akce
SNÍŽENÍ ENERGETICKÉ NÁROČNOSTI BUDOVY
A STAVEBNÍ ÚPRAVY PRO ZMĚNU UŽÍVÁNÍ ČÁSTI STAVBY
ZÁKLADNÍ UMĚLECKÁ ŠKOLA

stavebník
MĚSTO ŽELEZNÝ BROD
Náměstí 3. Května 1, Železný Brod, PSČ 468 22

generální projektant **autorizace**

ARCHITEKTONICKÝ ATELIER
HILPERT
FRÝDŠTEJN 142 TEL: 732 181 505
www.hilpert.cz martin@hilpert.cz

zodpovědný projektant části
ING.ARCH. MARTIN HILPERT, ČKA 04070, FRÝDŠTEJN 142
PSČ 463 42, POŠTA HODKOVICE NAD MOHELKOU

spolupráce
ING. DOMINIK HUŠEK

místo stavby
PŘÍČNÁ UL. 350, POZ.P.Č. 810/1, ST.P.Č. 3373, 810/6
K.Ú. A OBEC ŽELEZNÝ BROD

účel
DOKUMENTACE PRO PŘEDVEDENÍ STAVBY

část dokumentace
D.1.1. ARCHITEKTONICKO-STAVEBNÍ ŘEŠENÍ

název výkresu
VIZUALIZACE 01
POVRCHOVÉ PRAVY "VP"
7.NP ZUŠ INTERIÉR
ARCHITEKTURA A KÓTY

formát **příslušný stavební úřad**
DIN A3 **ŽELEZNÝ BROD**

datum **číslo paré**
7. LISTOPAD 2024

měřítko **číslo výkresu**
@DIN A3 **D.1.46**

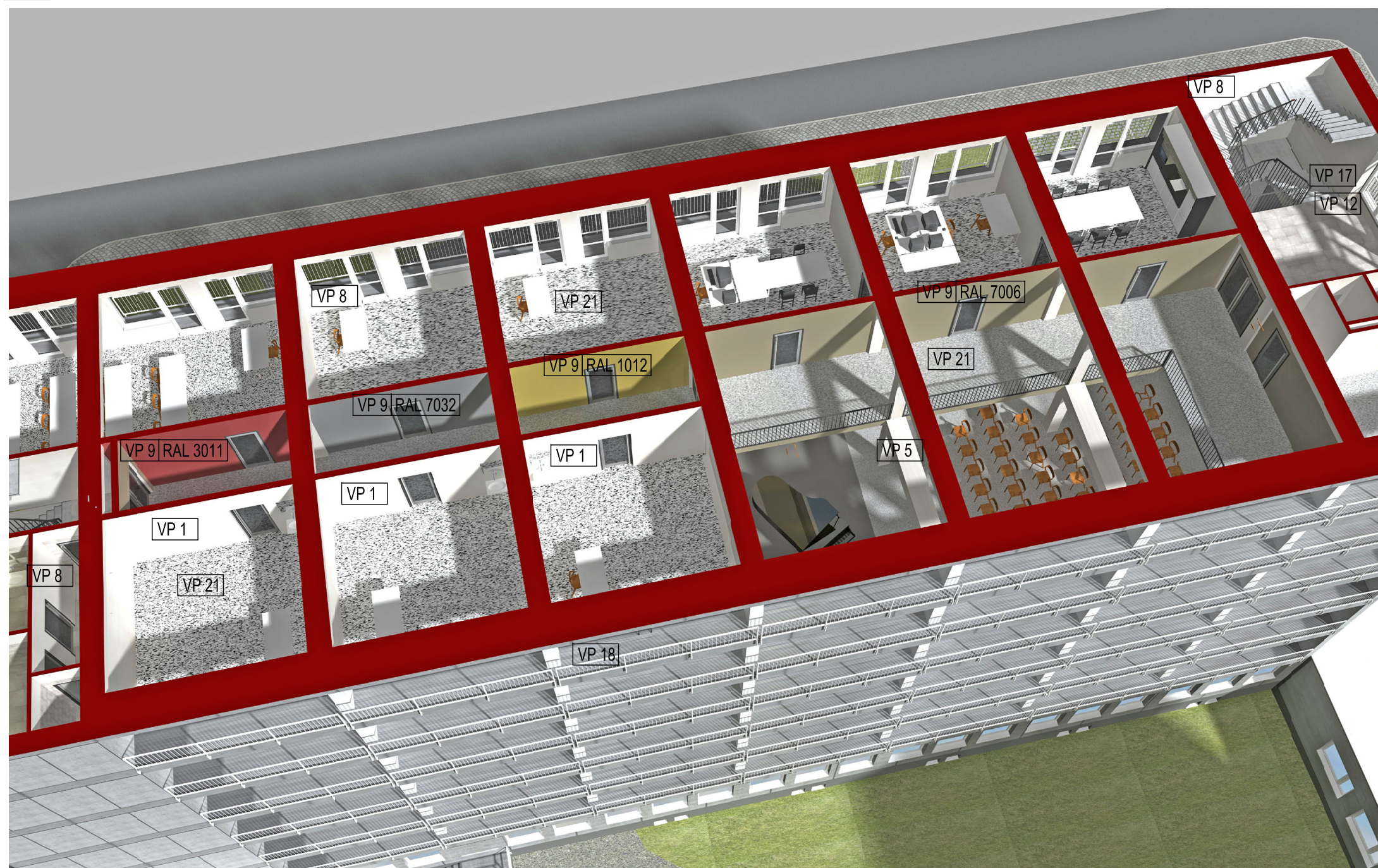
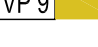


Foto výšev je zúčastněn vlastním výhledem Ing.arch. Martina Hilperta dle autorizace číslo 04070

- VP 1 AKUSTICKÁ PŘEDSTĚNA UČEBNY HUDEB. BĚŽNÉ
- VP 2 AKUSTICKÝ PODHLED UČEBNY HUDEB. BĚŽNÉ
- VP 3 AKUSTICKÁ PŘEDSTĚNA DVOUÚROVŇOVÝ SÁL
- VP 4 AKUSTICKÝ PODHLED DVOUÚROVŇOVÝ SÁL
- VP 5 AKUSTICKÝ OBKLAD SLOUPŮ A PRŮVLAKŮ SÁLU
- VP 6 AKUSTICKÁ PŘEDSTĚNA - UČEBNY HUDEB. BICÍ
- VP 7 AKUSTICKÁ PODHLED - UČEBNY HUDEB. BICÍ
- VP 8 OTĚRUODOLNÁ INTERIÉROVÁ VÝMALBA BÍLÁ
- VP 9 OTĚRUODOLNÁ INTERIÉROVÁ VÝMALBA TÓNOVANÁ - BARVY
- VP 12 KERAMICKÁ DLAŽBA - PODLAHA 1.NP - 8.NP - hlavní schodiště
- VP 13 KERAMICKÁ DLAŽBA - PODLAHA 6.NP - 8.NP - soc. zař. ZUŠ
- VP 15 KERAMICKÁ DLAŽBA - OBKLAD STĚN 6.NP - 8.NP - soc. zař. ZUŠ
- VP 17 OTĚRUODOLNÁ STĚRKA ČÁSTI STĚNY 1.PP - 8.NP SCHODIŠTĚ , H = 1,65 m
- VP 18 KERAMICKÁ DLAŽBA - EXTERIÉR - LODŽIE
- VP 21 POLYURETANOVÁ LITÁ STĚRKA PODLAHOVÁ
- VP 22 "BALETIZOL" - TANEČNÍ PODLAHOVINA
- VP 23 ZRCADLOVÁ STĚNA - DRAMATICKÝ OBOR

- VP 9  RAL 5022 TÓNOVANÁ VÝMALBA, MATNÁ
- VP 9  RAL 6005 TÓNOVANÁ VÝMALBA, MATNÁ
- VP 9  RAL 7006 TÓNOVANÁ VÝMALBA, MATNÁ
- VP 9  RAL 3011 TÓNOVANÁ VÝMALBA, MATNÁ
- VP 9  RAL 7032 TÓNOVANÁ VÝMALBA, MATNÁ
- VP 9  RAL 5014 TÓNOVANÁ VÝMALBA, MATNÁ
- VP 9  RAL 1002 TÓNOVANÁ VÝMALBA, MATNÁ
- VP 9  RAL 1012 TÓNOVANÁ VÝMALBA, MATNÁ



Příklad řešení tónované výmalby na chodbě s přechodem na rám dveří, jednotná RAL + nerez + alu doplňky.

PŘEDEM VYTÝČIT VEŠKERÁ PODZEMNÍ VEDENÍ
VÝKRESY NESLOUŽÍ K ODMĚŘOVÁNÍ
KÓTY V MILIMETRECH
SPECIFIKACE V TECH. ZPRÁVĚ
MÁ PŘEDNOST PŘED VÝKRESEM
V PŘÍPADĚ POCHYBNOSTÍ KONTAKTOVAT PROJEKTANTA
PRVNÍ VYDÁNÍ: XI / 2024
±0,000 = PODLAHA 1.NP



akce

SNÍŽENÍ ENERGETICKÉ NÁROČNOSTI BUDOVY
A STAVEBNÍ ÚPRAVY PRO ZMĚNU UŽÍVÁNÍ ČÁSTI STAVBY
ZÁKLADNÍ UMĚLECKÁ ŠKOLA

stavebník

MĚSTO ŽELEZNÝ BROD
Náměstí 3. Května 1, Železný Brod, PSČ 468 22

generální projektant

autorizace



ARCHITEKTONICKÝ ATELIER
HILPERT
FRÝDŠTEJN 142 TEL: 732 181 505
www.hilpert.cz martin@hilpert.cz

zodpovědný projektant části

ING.ARCH. MARTIN HILPERT, ČKA 04070, FRÝDŠTEJN 142
PSČ 463 42, POŠTA HODKOVICE NAD MOHELKOU

spolupráce

ING. DOMINIK HUŠEK

místo stavby

PŘÍČNÁ UL. 350, POZ.P.Č. 810/1, ST.P.Č. 3373, 810/6
K.Ú. A OBEC ŽELEZNÝ BROD

účel

DOKUMENTACE PRO PŘEVODENÍ STAVBY

část dokumentace

D.1.1. ARCHITEKTONICKO-STAVEBNÍ ŘEŠENÍ

název výkresu

VIZUALIZACE 01
POVRCHOVÉ PRAVY "VP"
7.NP ZUŠ INTERIÉR
ARCHITEKTURA A KÓTY

formát

DIN A3

příslušný stavební úřad

ŽELEZNÝ BROD

datum

7. LISTOPAD 2024

číslo paré

měřítko

@DIN A3

číslo výkresu

D.1.47

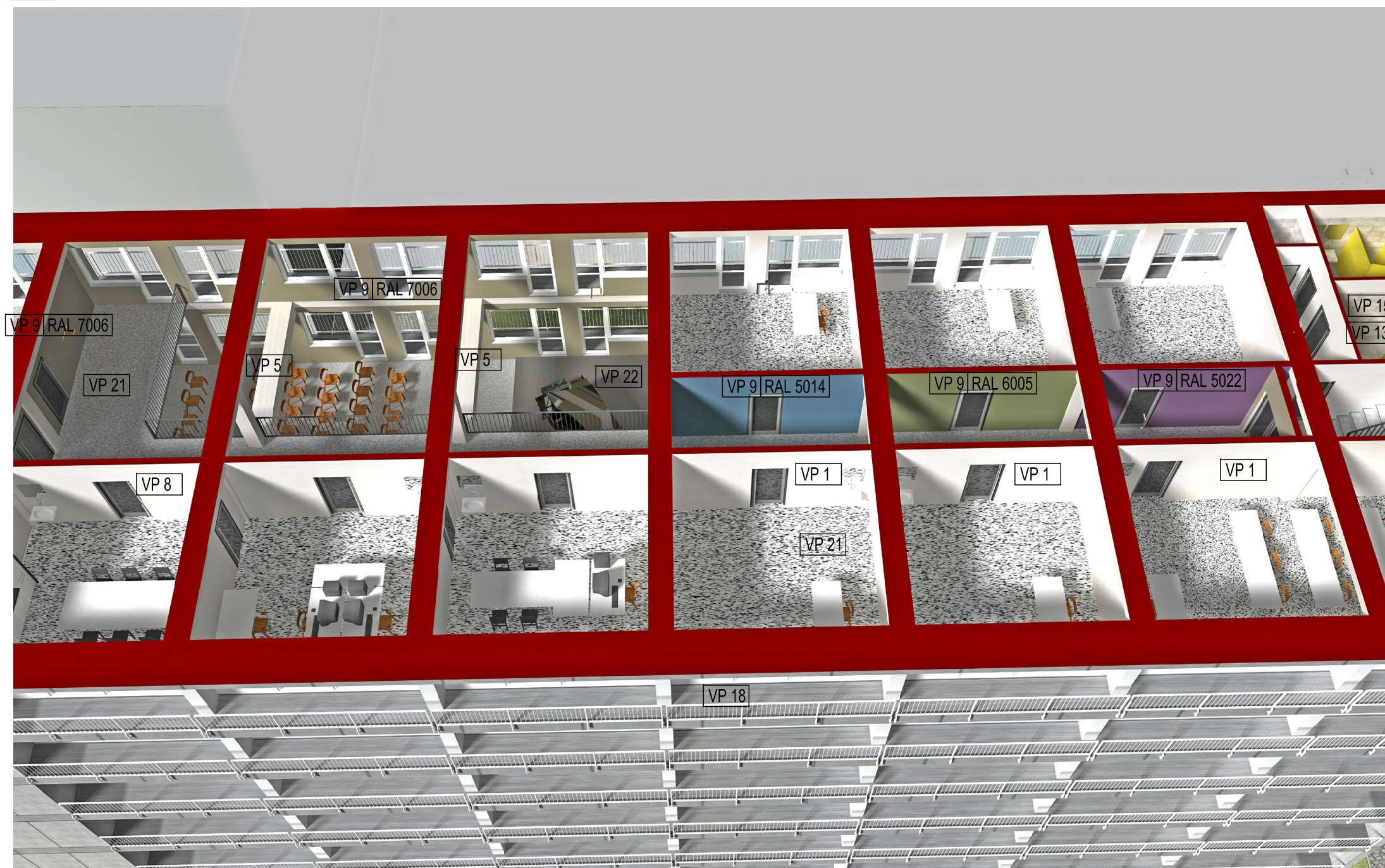


Foto výšev je získáno vlastním Ing.arch. Martin Hilpert dle autorizace: 03.03.2024

- VP 1 AKUSTICKÁ PŘEDSTĚNA UČEBNY HUDEB. BĚŽNÉ
- VP 2 AKUSTICKÝ PODHLED UČEBNY HUDEB. BĚŽNÉ
- VP 3 AKUSTICKÁ PŘEDSTĚNA DVOUÚROVŇOVÝ SÁL
- VP 4 AKUSTICKÝ PODHLED DVOUÚROVŇOVÝ SÁL
- VP 5 AKUSTICKÝ OBKLAD SLOUPŮ A PRŮVLAKŮ SÁLU
- VP 6 AKUSTICKÁ PŘEDSTĚNA - UČEBNY HUDEB. BICÍ
- VP 7 AKUSTICKÁ PODHLED- UČEBNY HUDEB. BICÍ
- VP 8 OTĚRUODOLNÁ INTERIÉROVÁ VÝMALBA BÍLÁ
- VP 9 OTĚRUODOLNÁ INTERIÉROVÁ VÝMALBA TÓNOVANÁ - BARVY
- VP 12 KERAMICKÁ DLAŽBA - PODLAHA 1.NP - 8.NP - hlavní schodiště
- VP 13 KERAMICKÁ DLAŽBA - PODLAHA 6.NP - 8.NP - soc. zař. ZUŠ
- VP 15 KERAMICKÁ DLAŽBA - OBKLAD STĚN 6.NP - 8.NP - soc. zař. ZUŠ
- VP 17 OTĚRUODOLNÁ STĚRKA ČÁSTI STĚNY 1.PP - 8.NP SCHODIŠTĚ , H = 1,65 m
- VP 18 KERAMICKÁ DLAŽBA - EXTERIÉR - LODŽIE
- VP 21 POLYURETANOVÁ LITÁ STĚRKA PODLAHOVÁ
- VP 22 "BALETIZOL" - TANEČNÍ PODLAHOVINA
- VP 23 ZRCADLOVÁ STĚNA - DRAMATICKÝ OBOR

- VP 9 RAL 5022 TÓNOVANÁ VÝMALBA, MATNÁ
- VP 9 RAL 6005 TÓNOVANÁ VÝMALBA, MATNÁ
- VP 9 RAL 7006 TÓNOVANÁ VÝMALBA, MATNÁ
- VP 9 RAL 3011 TÓNOVANÁ VÝMALBA, MATNÁ
- VP 9 RAL 7032 TÓNOVANÁ VÝMALBA, MATNÁ
- VP 9 RAL 5014 TÓNOVANÁ VÝMALBA, MATNÁ
- VP 9 RAL 1002 TÓNOVANÁ VÝMALBA, MATNÁ
- VP 9 RAL 1012 TÓNOVANÁ VÝMALBA, MATNÁ



Příklad řešení tónované výmalby na chodbě s přechodem na rám dveří, jednotná RAL + nerez + alu doplňky.

PŘEDEM VYTÝČIT VEŠKERÁ PODZEMNÍ VEDENÍ
VÝKRESY NESLOUŽÍ K ODMĚŘOVÁNÍ
KÓTY V MILIMETRECH
SPECIFIKACE V TECH. ZPRÁVĚ
MÁ PŘEDNOST PŘED VÝKRESEM
V PŘÍPADĚ POCHYBNOSTÍ KONTAKTOVAT PROJEKTANTA
PRVNÍ VYDÁNÍ: XI / 2024
±0,000 = PODLAHA 1.NP



akce

SNÍŽENÍ ENERGETICKÉ NÁROČNOSTI BUDOVY
A STAVEBNÍ ÚPRAVY PRO ZMĚNU UŽÍVÁNÍ ČÁSTI STAVBY
ZÁKLADNÍ UMĚLECKÁ ŠKOLA

stavebník

MĚSTO ŽELEZNÝ BROD
Náměstí 3. Května 1, Železný Brod, PSČ 468 22

generální projektant

autorizace



ARCHITEKTONICKÝ ATELIER
HILPERT
FRÝDŠTEJN 142 TEL: 732 181 505
www.hilpert.cz martin@hilpert.cz

zodpovědný projektant části

ING.ARCH. MARTIN HILPERT, ČKA 04070, FRÝDŠTEJN 142
PSČ 463 42, POŠTA HODKOVICE NAD MOHELKOU

spolupráce

ING. DOMINIK HUŠEK

místo stavby

PŘÍČNÁ UL. 350, POZ.P.Č. 810/1, ST.P.Č. 3373, 810/6
K.Ú. A OBEC ŽELEZNÝ BROD

účel

DOKUMENTACE PRO PŘEVODENÍ STAVBY

část dokumentace

D.1.1. ARCHITEKTONICKO-STAVEBNÍ ŘEŠENÍ

název výkresu

VIZUALIZACE 01
POVRCHOVÉ PRAVY "VP"
8.NP ZUŠ INTERIÉR
ARCHITEKTURA A KÓTY

formát

DIN A3

příslušný stavební úřad

ŽELEZNÝ BROD

datum

7. LISTOPAD 2024

číslo paré

měřítko

@DIN A3

číslo výkresu

D.1.48

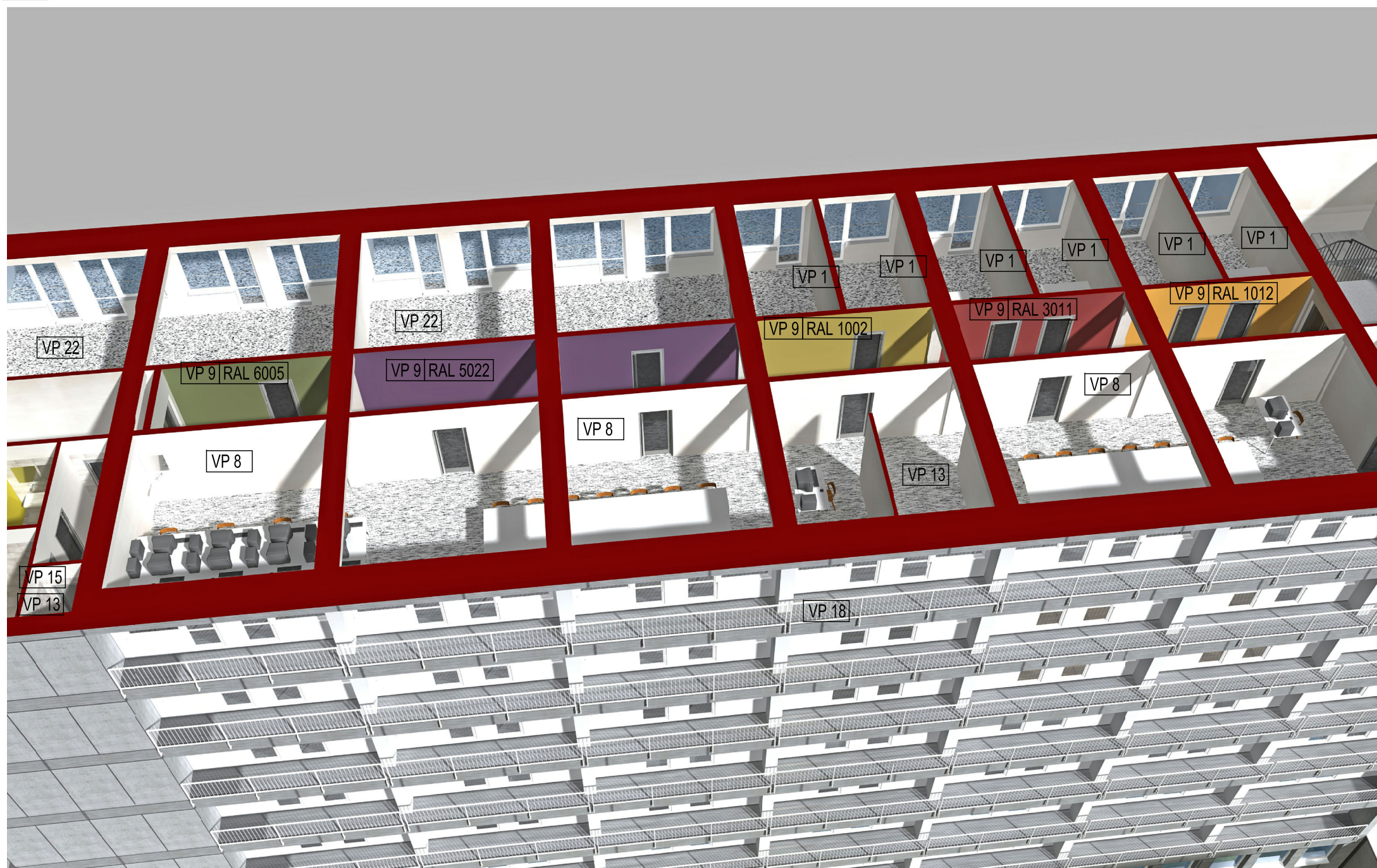


Foto výšev je záležitost vlastnictvím Ing.arch. Martina Hilperta dle autorizačního zápisu. Interní referenční číslo: 03.01.002024

- VP 1 AKUSTICKÁ PŘEDSTĚNA UČEBNY HUDEB. BĚŽNÉ
- VP 2 AKUSTICKÝ PODHLED UČEBNY HUDEB. BĚŽNÉ
- VP 3 AKUSTICKÁ PŘEDSTĚNA DVOUÚROVŇOVÝ SÁL
- VP 4 AKUSTICKÝ PODHLED DVOUÚROVŇOVÝ SÁL
- VP 5 AKUSTICKÝ OBKLAD SLOUPŮ A PRŮVLAKŮ SÁLU
- VP 6 AKUSTICKÁ PŘEDSTĚNA - UČEBNY HUDEB. BICÍ
- VP 7 AKUSTICKÁ PODHLED - UČEBNY HUDEB. BICÍ
- VP 8 OTĚRUODOLNÁ INTERIÉROVÁ VÝMALBA BÍLÁ
- VP 9 OTĚRUODOLNÁ INTERIÉROVÁ VÝMALBA TÓNOVANÁ - BARVY
- VP 12 KERAMICKÁ DLAŽBA - PODLAHA 1.NP - 8.NP - hlavní schodiště
- VP 13 KERAMICKÁ DLAŽBA - PODLAHA 6.NP - 8.NP - soc. zař. ZUŠ
- VP 15 KERAMICKÁ DLAŽBA - OBKLAD STĚN 6.NP - 8.NP - soc. zař. ZUŠ
- VP 17 OTĚRUODOLNÁ STĚRKA ČÁSTI STĚNY 1.PP - 8.NP SCHODIŠTĚ , H = 1,65 m
- VP 18 KERAMICKÁ DLAŽBA - EXTERIÉR - LODŽIE
- VP 21 POLYURETANOVÁ LITÁ STĚRKA PODLAHOVÁ
- VP 22 "BALETIZOL" - TANEČNÍ PODLAHOVINA
- VP 23 ZRCADLOVÁ STĚNA - DRAMATICKÝ OBOR

- VP 9 RAL 5022 TÓNOVANÁ VÝMALBA, MATNÁ
- VP 9 RAL 6005 TÓNOVANÁ VÝMALBA, MATNÁ
- VP 9 RAL 7006 TÓNOVANÁ VÝMALBA, MATNÁ
- VP 9 RAL 3011 TÓNOVANÁ VÝMALBA, MATNÁ
- VP 9 RAL 7032 TÓNOVANÁ VÝMALBA, MATNÁ
- VP 9 RAL 5014 TÓNOVANÁ VÝMALBA, MATNÁ
- VP 9 RAL 1002 TÓNOVANÁ VÝMALBA, MATNÁ
- VP 9 RAL 1012 TÓNOVANÁ VÝMALBA, MATNÁ



Příklad řešení tónované výmalby na chodbě s přechodem na rám dveří, jednotná RAL + nerez + alu doplňky.

PŘEDEM VYTÝČIT VEŠKERÁ PODZEMNÍ VEDENÍ
VÝKRESY NESLOUŽÍ K ODMĚŘOVÁNÍ
KÓTY V MILIMETRECH
SPECIFIKACE V TECH. ZPRÁVĚ
MÁ PŘEDNOST PŘED VÝKRESEM
V PŘÍPADĚ POCHYBNOSTÍ KONTAKTOVAT PROJEKTANTA
PRVNÍ VYDÁNÍ: XI / 2024
±0,000 = PODLAHA 1.NP



akce
SNÍŽENÍ ENERGETICKÉ NÁROČNOSTI BUDOVY
A STAVEBNÍ ÚPRAVY PRO ZMĚNU UŽÍVÁNÍ ČÁSTI STAVBY
ZÁKLADNÍ UMĚLECKÁ ŠKOLA

stavebník
MĚSTO ŽELEZNÝ BROD
Náměstí 3. Května 1, Železný Brod, PSČ 468 22

generální projektant *autorizace*


ARCHITEKTONICKÝ ATELIER
HILPERT
FRÝDŠTEJN 142 TEL: 732 181 505
www.hilpert.cz martin@hilpert.cz

zodpovědný projektant části
ING.ARCH. MARTIN HILPERT, ČKA 04070, FRÝDŠTEJN 142
PSČ 463 42, POŠTA HODKOVICE NAD MOHELKOU

spolupráce
ING. DOMINIK HUŠEK

místo stavby
PŘÍČNÁ UL. 350, POZ.P.Č. 810/1, ST.P.Č. 3373, 810/6
K.Ú. A OBEC ŽELEZNÝ BROD

účel
DOKUMENTACE PRO PROVEDENÍ STAVBY

část dokumentace
D.1.1. ARCHITEKTONICKO-STAVEBNÍ ŘEŠENÍ

název výkresu
VIZUALIZACE 01
POVRCHOVÉ PRAVY "VP"
8.NP ZUŠ INTERIÉR
ARCHITEKTURA A KÓTY

formát *příslušný stavební úřad*
DIN A3 ŽELEZNÝ BROD

datum *číslo paré*
7. LISTOPAD 2024

měřítko *číslo výkresu*
@DIN A3 D.1.49

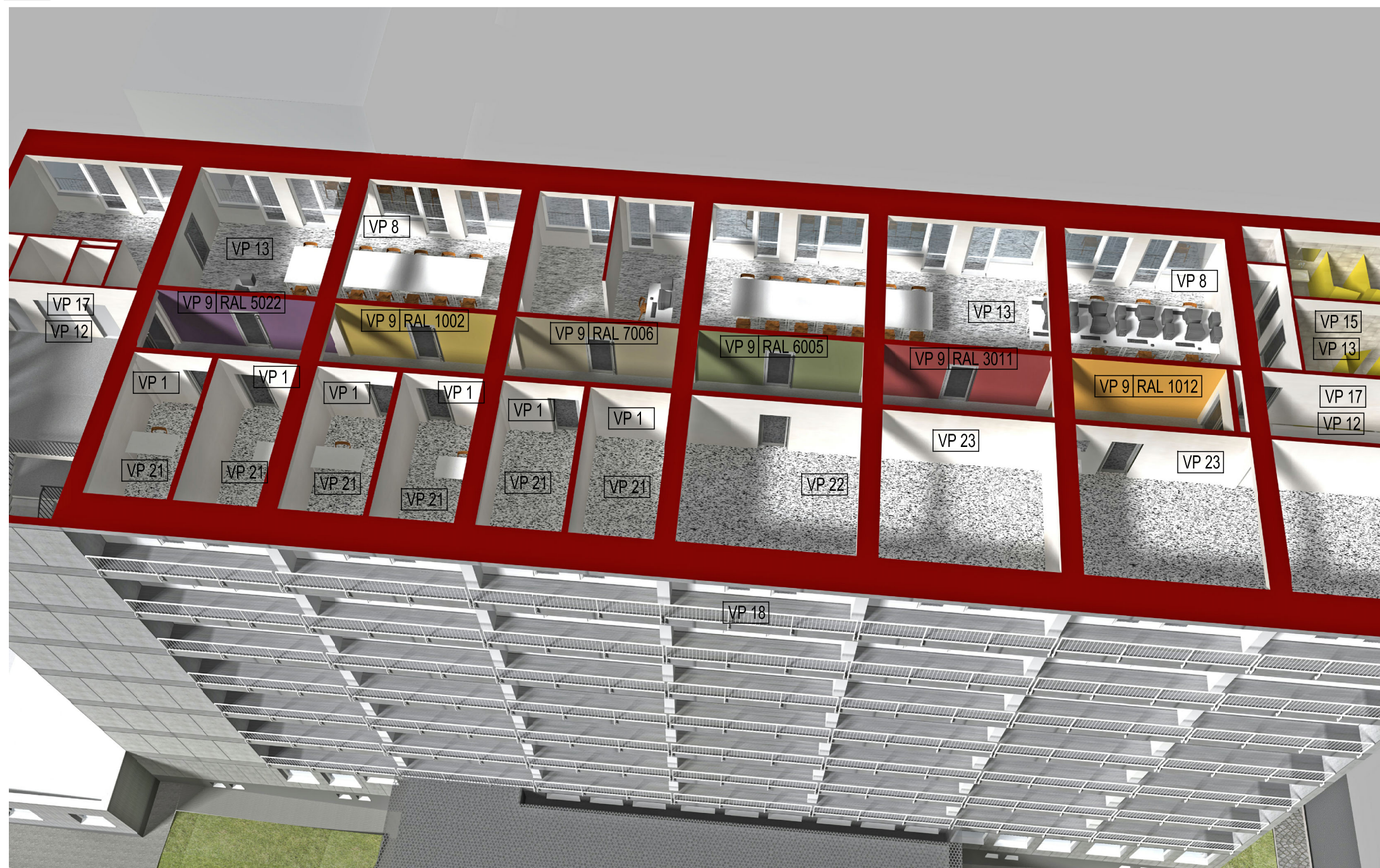


Foto výkres je důležitým nástrojem v architektuře. Martin Hilpert děkuje autorům za poskytnutí informací. Interní referenční číslo: 03.01.2024