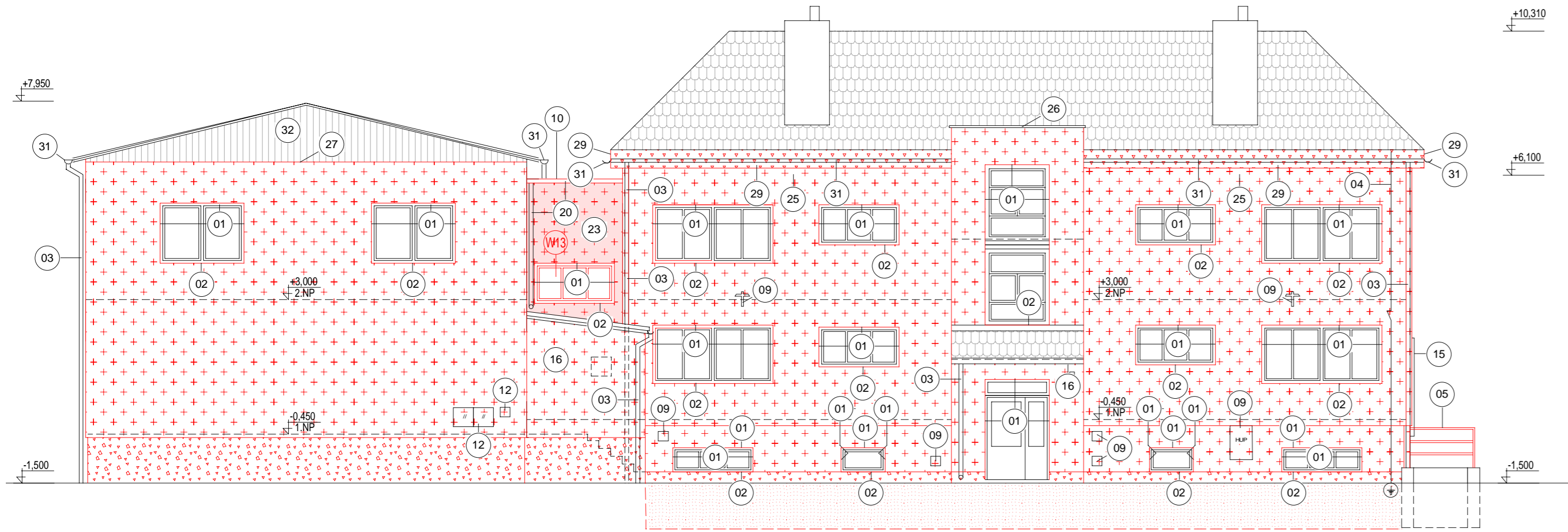
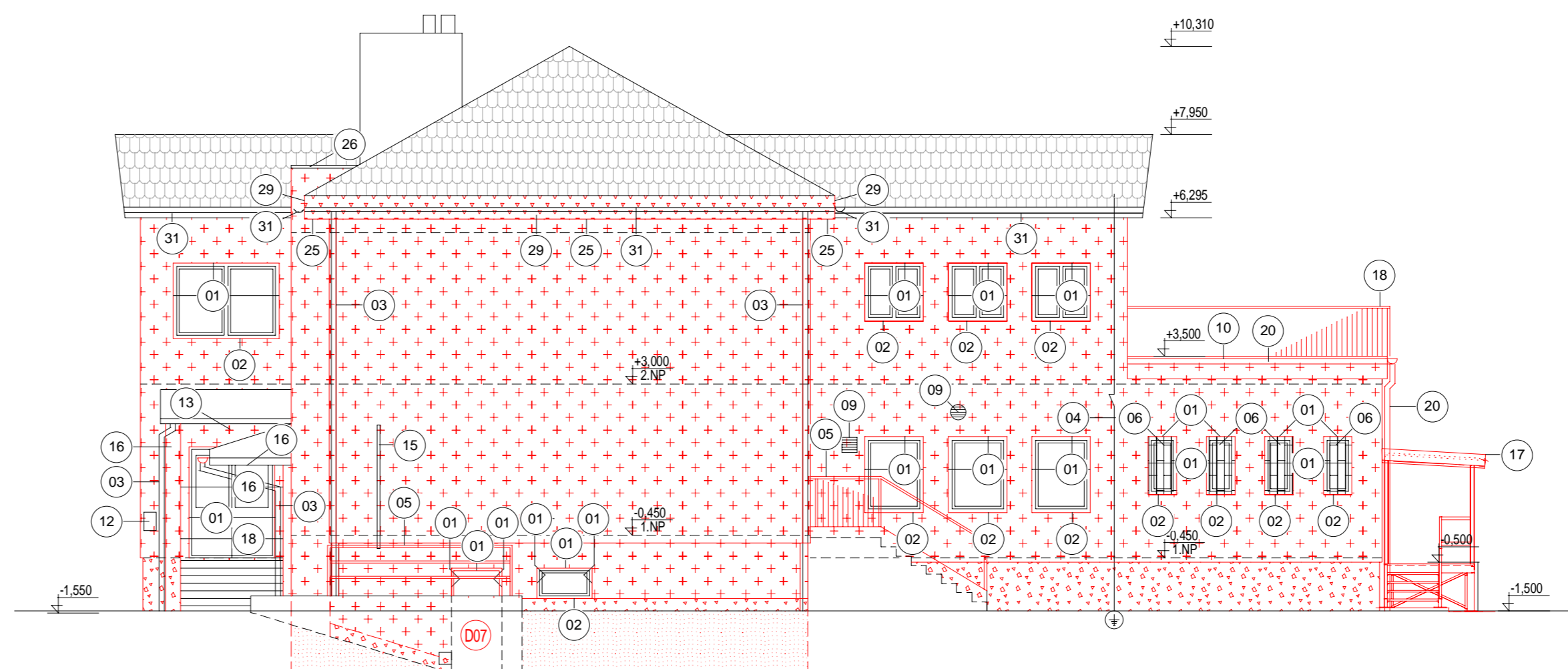


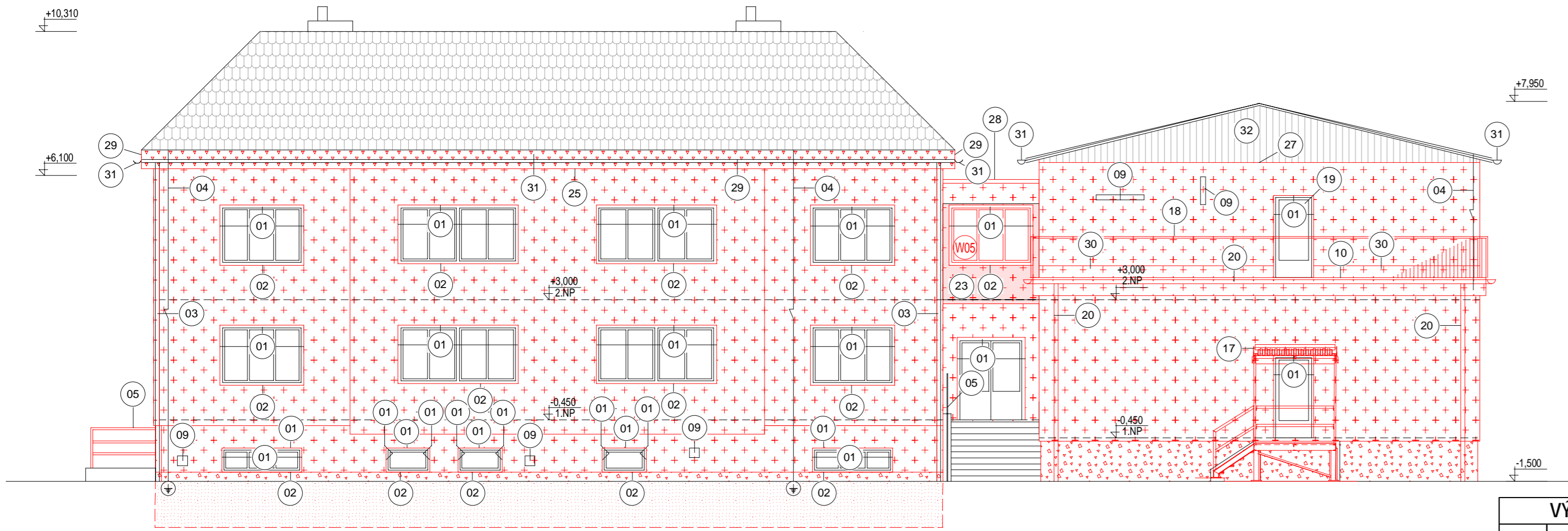
POHLED SEVERNÍ



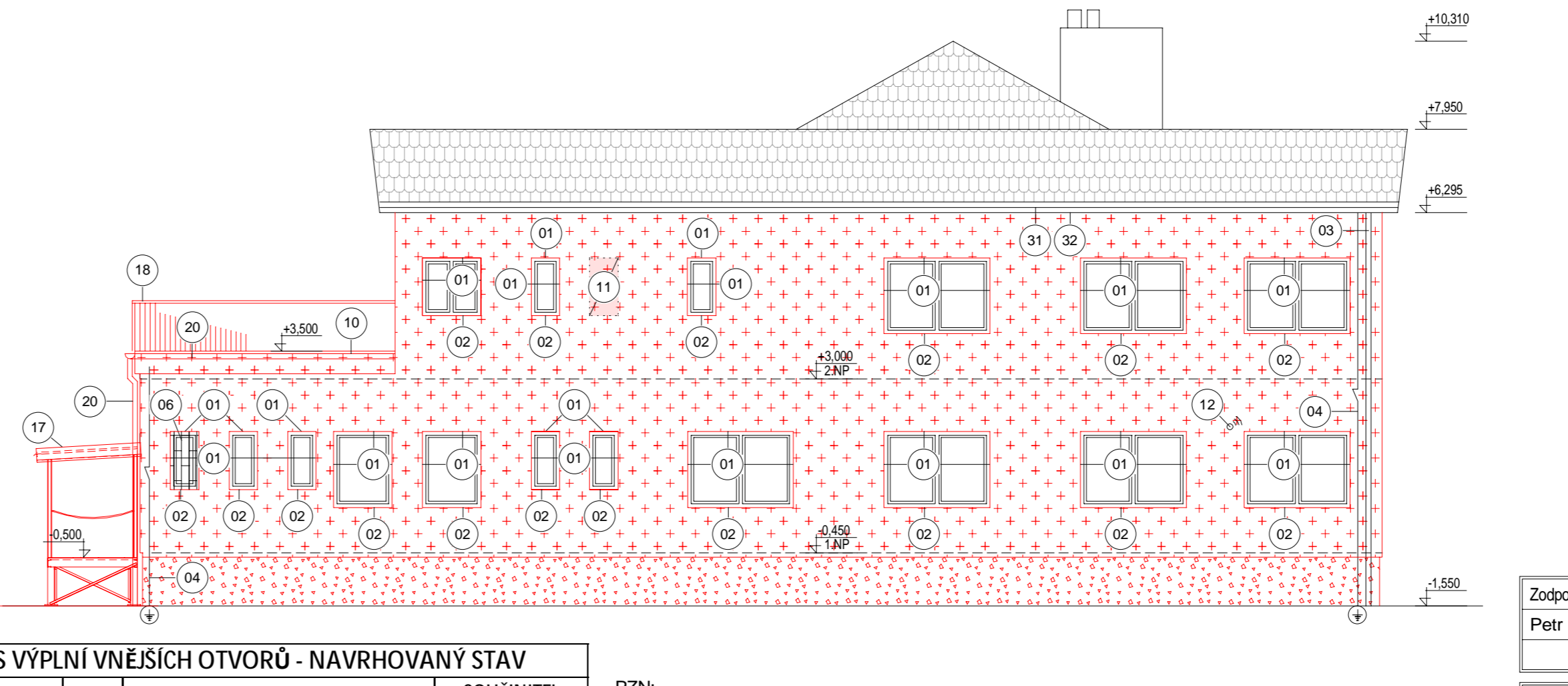
POHLED ZÁPADNÍ



POHLED JIŽNÍ



POHLED VÝCHODNÍ



LEGENDA ÚPRAV

- ZATEPLENÍ OSTĚNÍ, NADPRAŽÍ - ETICS z EPS 70F šedý - $\lambda_d = 0,032$ W/mK v tl. 40 mm
- OPLECHOVÁNÍ PARAPETŮ OKEN - vč. zateplení ve spádu z XPS - $\lambda_d = 0,038$ W/mK v tl. 30 mm se stěrkou (bez final. omítky), probarvený lakovaný FeZn plech tl. 0,7mm, RŠ 400mm
- DEŠŤOVÉ SVODY - demontáž, nové objímky vč. jejich doplnění, montáž nových svodů
- HROMOSVOD - demontáž, nové kotvy vč. jejich doplnění, montáž nových svodů v původním rozsahu
- ÚPRAVA ZÁBRADLÍ - zkrácení zábradlí od fasády, celkové očištění, zbarvení starého nátěru provedení nového základového a dvojnásobného krycího nátěru
- OKENNÍ MRŽE - demontáž, zkrácení mrží od ostění fasády, celkové očištění, zbarvení starého nátěru provedení nového základového a dvojnásobného krycího nátěru, nová montáž
- OKAPNÍ CHODNÍK - rozebrání stávajícího okap. chodníku, odebrání zeminy (pro dodatečné zaizolování a zateplení soklu a suteréru), pokládka nových betonových dlaždic do pískového lože ve spádu od objektu 3%
- ODŘÍZNUTÍ ASFALTOVÉ PLOCHY KOMUNIKACE A DEMOLICE BETONOVÝCH DÍLŮ - pro provedení (dodatečné zaizolování a zateplení soklu a suteréru) okapního chodníku z bet. dlaždic do pískového lože ve spádu od objektu 3% vč. doliti (doplnění) asfaltové plochy.
- ÚPRAVA STÁVAJÍCÍCH OC. DVÍŘEK A MRŽEK VZT - demontáž prvků, zámečnická úprava (případně nové dvířka) vč. rámu, očištění, 1 x základový nátěr + 2 x nátěr krycí syntetický
- OKAPNÍ HRANA TERASY (PLOCHÉ STŘECHY) - dle detailu
- DOZDÍVKA Z POROBETONOVÝCH TVÁRNIC - vč. osazení systémového překladu (variantně 2 x IPE 160 s vložením tepelné izolace do přírub)
- DATOVÉ A EL. ROZVADEČE (CIZÍ ZAŘÍZENÍ) - úprava bude provedena dle vyjádření provozovatele dotčeného zařízení (ing. síť)
- OSVĚTLENÍ - stěnové (stropní) přisazené svítidlo, demontáž úprav pro nové osazení montáž stávajícího svítidla vč. zapojení a el. revize
- SANACE PODKLADU - sešití trhlín s přesahem 500 mm do maltového lože, úprava podkladu pro provedení zateplení. Dle technické zprávy.
- ÚPRAVA TRASY PLYNOVÉHO POTRUBÍ - provedení vytažení potrubí před budoucí zateplenou fasádu vč. barevného (žlutého) nátěru pro venkovní použití a revize plynu
- ZATEPLENÍ - ETICS z EPS 70F šedý - $\lambda_d = 0,032$ W/mK v tl. 70 mm, vodorovné konstrukce nad vstupy z MV
- OCELOVÁ NAKLÁDACÍ RAMPA VČ. ZASTŘEŠENÍ - odstranění stávající rampy vč. markýzy a montáž nové žárově pozinkované ocelové konstrukce viz. výkres PD
- NOVÉ ZÁBRADLÍ / NOVE MADLO - odstranění stávajícího zábradlí, provedení nového ocelového žárově pozinkovaného zábradlí v souladu s ČSN 74 3305 (tl. 5.4.5). Zábradlí kotveno z boku přes lehký konstrukční materiál Z pevné tepelné izolace o tlídě hustoty 300 - 400 kg/m³.
- POSUN OTVORU - vybourání otvoru (posunu výšky o 300 mm) dveří z důvodu zateplení terasy (navýšení sklady), vybourání stávajícího překladu a osazení nového systémového překladu (variantně 2 x IPE 160 s vložením tepelné izolace do přírub). Provedení vyrovnávacího schodiště k překonání nové vzniklé výšky vč. povrchu z keramické dlažby.
- NOVÝ OKAPOVÝ SYSTÉM - demontáž původního systému (žlabu, kotlík, háky). Provedení nového okapního žlabu RŠ 250 vč. nových háků a kotlíků, 2 x svodu DN 80 vč. objímek a kolien. Materiálově provedení probarvený lakovaný FeZn plech tl. 0,7mm.
- ZATEPLENÍ MV BEZ FINÁLNÍ ÚPRAVY - MINERÁLNÍ VATA - $\lambda_d = 0,039$ W/mK v tl. 80 mm, povrchová vrstva lepidlo se sklotextilní síťovinou (bez probarvené omítky)
- UTĚSNĚNÍ PŮDNÍCH DVEŘÍ - nalepení izolantu EPS 100 šedý - $\lambda_d = 0,032$ W/mK v tl. 40 mm povrchová vrstva lepidlo se sklotextilní síťovinou (bez probarvené omítky)
- VYBOURÁNÍ STÁVAJÍCÍCH KOPILITŮ - dozdvíka z porobetonových tvárníc vč. osazení systémového překladu (variantně 2 x IPE 180 s vložením tepelné izolace do přírub). Z interiéru provedení štukové omítky na lepidlo s perlinou a provedení výmalby.
- ZATEPLENÍ MV BEZ FINÁLNÍ ÚPRAVY - MINERÁLNÍ VATA - $\lambda_d = 0,039$ W/mK v tl. 100 mm, povrchová vrstva lepidlo se sklotextilní síťovinou (bez probarvené omítky)
- ZATEPLENÍ ŘÍMSY - ETICS z EPS 70F šedý - $\lambda_d = 0,032$ W/mK v tl. 40 mm
- UKONČENÍ ZATEPLENÍ OPLECHOVÁNÍM - napojení zakončení zateplení oplechováním, jenž bude klempiřsky napojeno na stávající oplechování (přesahu) střechy
- UKONČENÍ ZATEPLENÍ OPLECHOVÁNÍM DŘEVĚNÝCH ŠTÍTŮ - napojení zakončení zateplení oplechováním
- ZÁVĚTRNÁ LIŠTA - zakončení zateplení ploché střechy dle detailu
- OVRCHOVÁ ÚPRAVA BEZ ZATEPLENÍ - provedení probarvené silikonové strukturální omítky na podklad z lepidla se sklotextilní a síťoviny
- NAPOJENÍ VODOROVNÉ ČÁTI NA SVYSLOU ČÁST - detail vytažení fenolické izolace z desky tl. 100mm + polydek EPS 150 v tl. 20 mm s napojením na hydroizolaci terasy (střechy) na svislou soklovou část a následné kapotování FeZn lakovaného plechu o RŠ 330
- STÁVAJÍCÍ ŽLABY - demontáž stávajícího žlabu pro provedení (vyrovnaní, zateplení, nátěru) finální povrchové úpravy a opětovná montáž po provedení nového krycího nátěru (očištění, 1 x základový nátěr + 2 x nátěr krycí syntetický) háků a žlabů v barevném odstínu jako nové svody.
- STÁVAJÍCÍ DŘEVĚNÉ POBITÍ - očištění, 1 x základový nátěr (proti houbovým a dřevokazným škůdcům) + 2 x nátěr krycí nátěr

LEGENDA MATERIÁLŮ:

- CERTIFIKOVANÝ KONTAKTNÍ ZATEPLOVACÍ SYSTÉM ETICS EPS 70 F, SILIKONOVÁ OMÍTKA, $\lambda_d = 0,032$ W/m.K
- CERTIFIKOVANÝ KONTAKTNÍ ZATEPLOVACÍ SYSTÉM ETICS SE SOKLOVOU PVRCHOVOU ÚPRAVOU (MARMOLIT)
- NOVÁ SILIKONOVÁ PROBARVENÁ OMÍTKA
- ZATEPLOVACÍ SYSTÉM POD ÚROVŇ TERÉNU
- DOZDÍVKA Z POROBETONOVÝCH TVÁRNIC
- NEZATEPLENÁ KONSTRUKCE

VÝPIS VÝPLNÍ VNĚJŠÍCH OTVORŮ - NAVRHOVANÝ STAV					
OZN.:	ROZMĚR		POČET	POPIS VÝPLNĚ	SOUCÍNITEL PROSTUPU TEPLA U(W/m ² .K)
	S (m)	V (m)			
W05	2,10	1,50	1	NOVÉ PLASTOVÉ OKNO	1,2
W13	2,00	1,00	1	NOVÉ PLASTOVÉ OKNO	1,2
D07	1,00	2,05	1	NOVÉ PLASTOVÉ DVEŘE	1,7

PZN:

- SKLADBY BYLY PŘEVZATY Z DOKUMENTACE ZPRACOVATELE "ENERGY BENEFIT CENTRE, A.S."
- KONSTRUKCE KÓTOVÁNY BEZ ZATEPLOVACÍHO SYSTÉMU
- SPECIFIKACE, UMÍSTĚNÍ A ROZMĚRY OTVORŮ JE NUTNÉ PŘED ZAHÁJENÍM VÝROBY OTVORŮ DOMĚŘIT DLE SKUTEČNÉHO STAVU
- ETICS BUDE PROVEDEN DLE TECHNOLOGICKÝCH POKYNŮ VÝROBCE SYSTÉMU, TZN. VČ. DOPLŇKŮ (NAPŘ. NÁROŽNÍ LIŠTY, ZÁKLADACÍ PROFILY ATD.)

Zodpovědný projektant	Vedoucí projektant	Vypracoval
Petr Pospíchal	Petr Pospíchal	Petr Pospíchal

Objednatel:	Město Železný Brod, nám. 3. května 1, 468 22 Železný Brod, IČO: 002 626 33
Místo:	Železný Brod Stavební úřad: Železný Brod
Akce:	SNÍŽENÍ ENERGETICKÉ NAROČNOSTI OBJEKTU MŠ SLUNEČNÁ V ŽELEZNÉM BRODĚ na st.p.č. 883 v k.ú. Železný Brod
Příloha:	POHLEDY (NAVRHOVANÝ STAV)

ACTIV PROJEKCE
 ACTIV Projekt, Masarykovo náměstí 240, 295 01 Měcholov Hasléř
 E-mail: info@activprojekce.cz, web: www.activprojekce.cz
 mob.: +420 739 262 861, +420 724 020 893, tel.: +420 481 313 606

Číslo zakázky	1303-001
Stupeň	DSP, DPS
Datum	03.2013
Měřítka	Výtisk č.
1:100	
Příloha č.	1.2.A.12