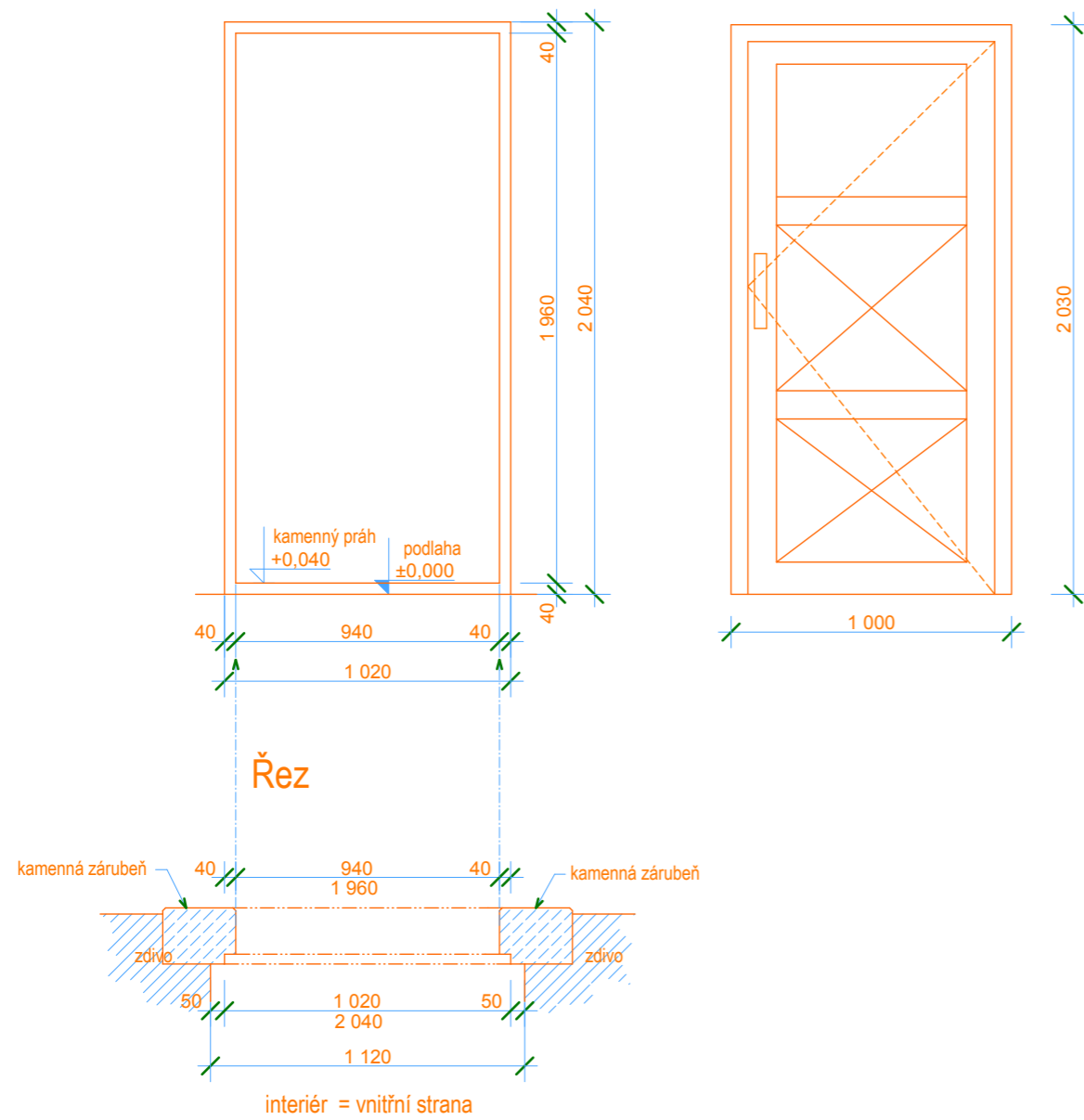
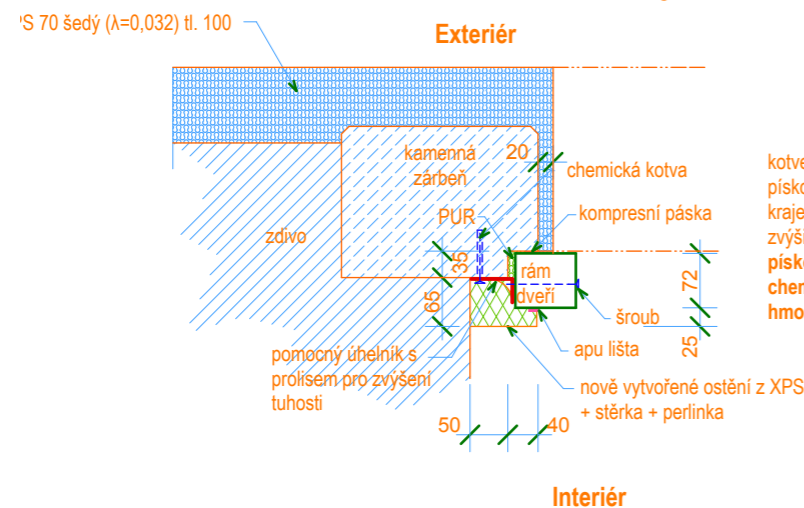


Pohled z vnitřní strany

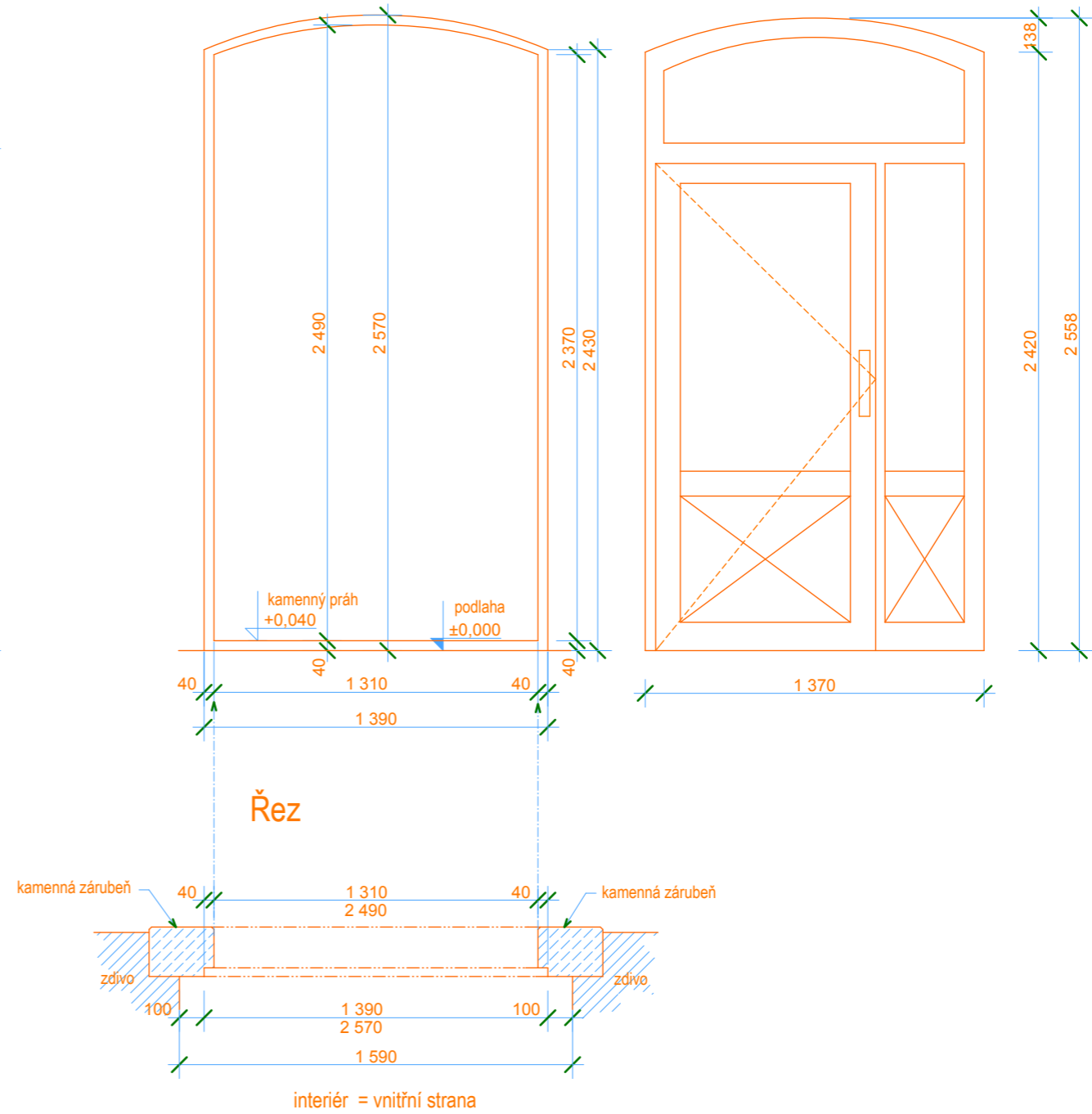



schématický detail M 1:10



kotvení nesmí být provedeno do krajní oblasti pískovcového prvku. Min. vzdálnost kotvy od kraje je 70 mm. Pro účinnost spoje je nutné zvýšit počet kotev. Z důvodu možného odtržení pískovce předepisují provést kotvení pomocí chemických kotev a nikoliv pomocí "rozvíracích" hmoždinek

Pohled z vnitřní strany



ZODP. PROJEKTANT:	VYPRACOVAL	STAVEBNÍ ÚŘAD	 <p>MATURA Lomnice nad Popelkou čp. 77 IČO: 13233564, tel./fax: 481 672106, 777 814800</p>
ing. Matura Zbyněk	ing. Matura Zbyněk	Železný Brod	
INVESTOR:	Bytový podnik města Železného Brodu, Příčná 350, 468 22		
MÍSTO STAVBY:	Železný Brod, nábreží Obránců míru		DATUM: 03/2014
NÁZEV AKCE:	Výměna oken a dveří v objektech čp. 332, 333 a 334		STUPEŇ PD: Projekt ke stav.pov.
STAVEBNÍ OBJEKT:	čp. 332 333 a 334		Autorská práva vyhrazena
NÁZEV VÝKRESU:	0. Ostění dveří		MĚŘÍTKO: 1:25, 1:10
			Č. VÝKRESU: 01.4

F:\ARCHIV\ArchiV 11\ŽB bytový podnik\Políci\Políci 101.pln