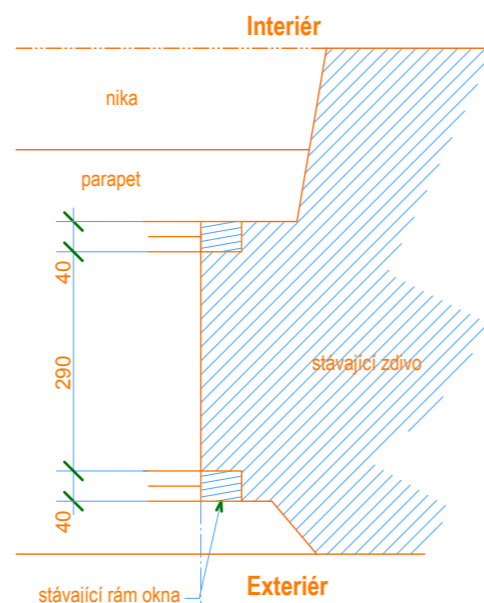
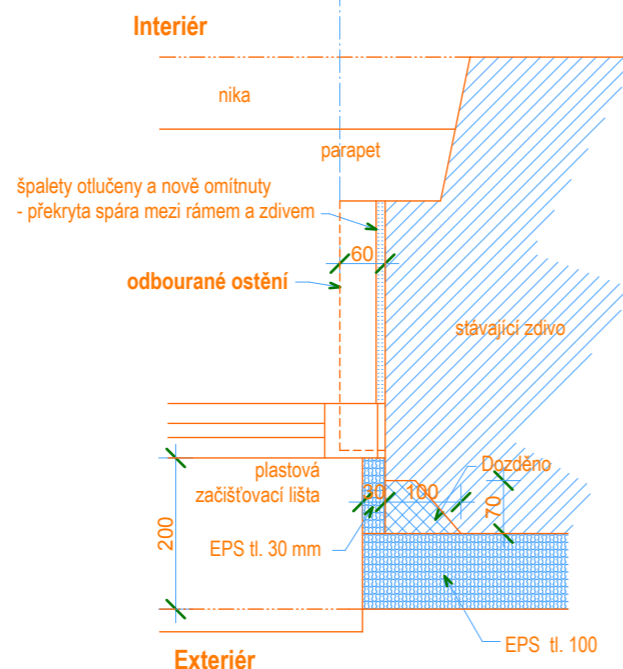


## Stávající stav - okno dvojité



Pozor rozměry jednotlivých oken se liší - je nutné přeměřit na místě každé okno a dohodnout s investorem konkrétní přizpůsobení špalety. Nesoudržné omítky je nutné opravit. Nestabilní klenby je nutné vyspárovat, popř. sešít pomocí ocelových spon a doplnit ocelový L profil - řešeno individuálně pro každé okno.

## Navrhované úpravy ostění oken



## POZOR :

Stávající ostění oken bude upravováno = bude změněna světlost otvoru. Objekt bude při výměně oken obydlen - je nutné mít předem vyrobená okna. Z výše uvedeného je bezpodmínečně nutná dohoda výrobce oken, dodavatele zednických prací a investora (ohledně velikostí otvorů pro každý otvor samostatně) tak, aby výměna proběhla plynule v jeden den a byla realizována v souladu s požadavky a představami investora.

stávající venkovní zalomené ostění bude dozděno (je nutné použít kotvy a částečně zasekání nového zdiva).  
Venkovní ostění bude obloženo EPS tl. min 30 mm, opatřeno rohovým profilem s integrovanou ztužující mřížkou (perlínkou)  
Plocha (fasáda) bude zateplena EPS tl. min. 100 mm  
Venkovní parapet PZ plech lakovaný, vnitřní - laminovaná dřevotřísková deska.  
Vnitřní ostění bude celé otlučeno, spáry proškrábnuty, klenba vyspárována doplněny L profily v nadpraží.  
Nová vnitřní omítky ostění bude provedena až po osazení nových oken tak, aby spára mezi zdivem a oknem byla překryta vnitřní omítkou. Přečhod bude opatřen APU lištou.

**Použité materiály na fasádu:** EPS  $\lambda=0,032$  W/mK, difúzně otevřené  $\mu \leq 10$  napětí v tlaku při 10% stlačení  $\geq 100$  kPa  
Omítky včetně podkladu (stěrky) - nanotechnologie pro snížení zátěže řasou, proti znečištění a stálobarevnost, vysoce difúzně otevřené  $S_d=0,04-0,06$  m

ZODP. PROJEKTANT:		VYPRACOVAL	STAVEBNÍ ÚŘAD
ing. Matura Zbyněk		ing. Matura Zbyněk	Železný Brod
INVESTOR : Bytový podnik města Železného Brodu, Příčná 350, 468 22			
MÍSTO STAVBY : Železný Brod, nábřeží Obránců míru			
NÁZEV AKCE :			
<b>Výměna oken a dveří v objektech čp. 332, 333 a 334</b>			
STAVEBNÍ OBJEKT: čp. 332 333 a 334			
NÁZEV VÝKRESU : <b>0. Okno dvojité</b>			
DATUM :		03/2014	
STUPEŇ PD :		Projekt ke stav.pov.	
Autorská práva vyhrazena			
MĚŘÍTKO :		Č. VÝKRESU :	
<b>1:10</b>		<b>01.2</b>	

F:\ARCHIV\Archiv 11\ZB bytový podnik\Políci\Políci 101.pln

**PROJEKT**

**MATURA**  
Lomnice nad Popelkou čp. 77  
IČO: 13233564, tel./fax: 481 672106, 777 814800