




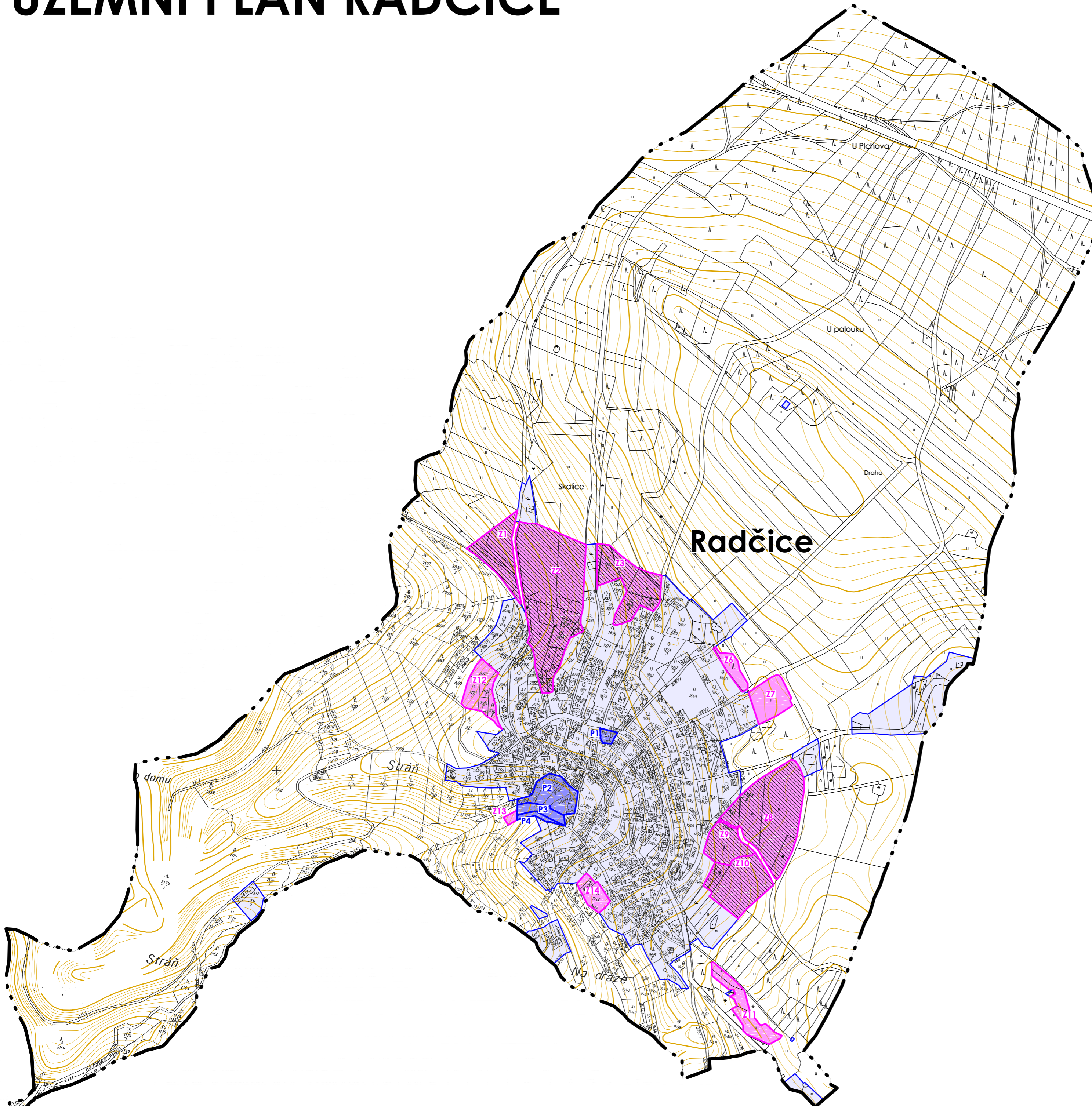


ÚZEMNÍ PLÁN RADČICE

LEGENDA :

-  hranice řešeného území
-  zastavěné území k datu 30. 6. 2011
-  zastavitelné plochy
-  plochy přestavby
-  plochy, kde změny prověří územní studie



ÚZEMNÍ PLÁN RADČICE		
POŘIZOVATEL ZPRACOVATEL AUTORSKÝ KOLEKTIV	MěÚ ŽELEZNÝ BROD ŽALUDA, projektová kancelář ING. EDUARD ŽALUDA, ING. ARCH. MICHAL ČAPEK, ING. KRISTINA KUČAŘOVÁ, ING. ARCH. ALENA ŠVANDELÍKOVÁ, ING. RENATA KAŠPÁRKOVÁ, MGR. VÍT HOLUB, JAKUB VIK, PETR SCHEJBAL	DATUM VI/2012
Výkres základního členění území	VÝKRES Č. 1	MĚŘÍTKO 1: 5 000