



ÚZEMNÍ PLÁN LÍŠNÝ

grafická část územního plánu
I.B2d - URBANISTICKÁ KONCEPCE - PROSTOROVÁ REGULACE

M 1 : 5 000

etapa: OPATŘENÍ OBECNÉ POVAHY

LEGENDA:

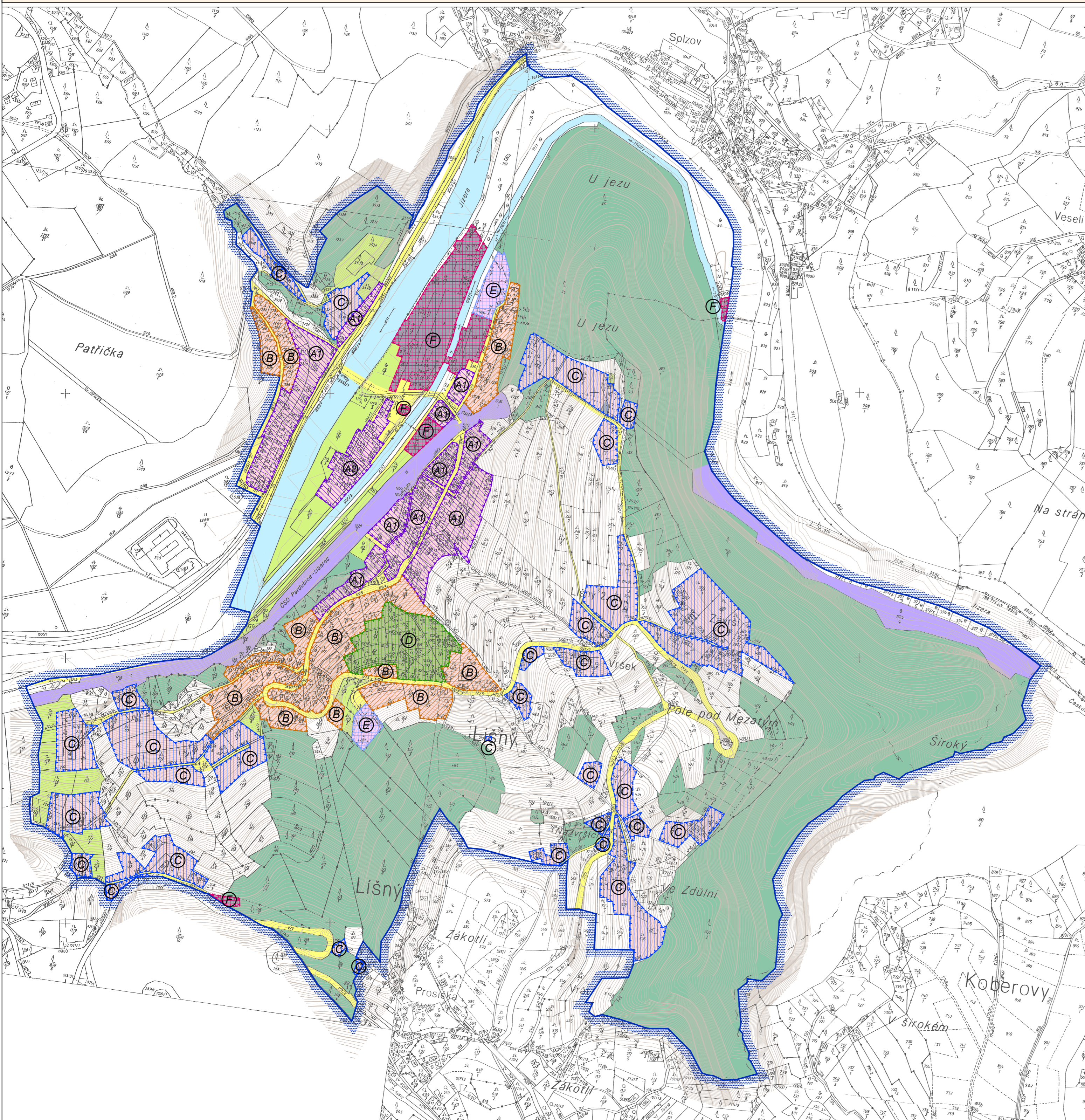
stav	návrh ÚP	
		hranice řešeného území
		vrstevnice
		vodní plochy a toky
		plochy lesa

ZÁKLADNÍ FUNKČNÍ ČLENĚNÍ URBANIZOVANÉHO ÚZEMÍ

stabilizované plochy	plochy změn	
		plochy bydlení, plochy smíšené obytné
		plochy rekreace
		plochy občanského vybavení
		plochy dopravní infrastruktury silniční a veřejná prostranství s funkcí dopravy
		plochy dopravní infrastruktury železniční
		plochy významné sídelní zeleně
		plochy výroby a skladování, plochy technické infrastruktury

ZÁKLADNÍ PROSTOROVÁ REGULACE

- podmínky prostorové regulace budou respektovány jako maximální možné pro objekty hlavní např. rodinný dům, objekt občanského vybavení apod.,
- objekty doplňkových staveb ke stávbě hlavní nebudou dosahovat prostorových parametrů stavby hlavní na daném stavebním pozemku,
- **A1 - kompaktní zástavba v nižších polohách**
 - Charakter hlavních staveb:
 - rodinný dům v případě vhodných podmínek větší rodinný dům typu viladům,
 - Podmínky prostorového uspořádání:
 - kompaktní zahuštěná zástavba,
 - v místě nejvýše položeného průniku obvodové stěny rostlým terémem - max. 2NP s možností využitého podkrovní, případně max. 2 NP v uspořádání 1NP a ustupující 2.NP, případně 1NP + mansarda,
- **A2 kompaktní zástavba v nižších polohách - bytové domy**
 - Bude zachováno stávající hmotové řešení objektů,
 - Případné rekonstrukce budou posuzovány individuálně,
 - V případě asanace objektu:
 - nebudou objekty nahrazovány novými obytnými domy
 - v případě jiného využití bude respektována zásada, že podlaží v úrovni terénu bude využito např. pro parkování, sezónní servis sportovního náčiní, krytá posezení se sezónním občerstvením atp. Prostory např. pro ubytování, restaurace, účelového sálu, klubovny ... budou ve 2. NP resp. ve zvýšeném přízemí nad úrovní záplavového území.,
- **B - rodinné domy v kompaktní zástavbě**
 - Charakter hlavních staveb:
 - rodinný dům,
 - Podmínky prostorového uspořádání:
 - kompaktní zástavba,
 - v místě nejvýše položeného průniku obvodové stěny rostlým terémem - max. 1NP s možností využitého podkrovní, případně max. 2 NP bez podkrovní,
- **C - rodinné domy na okraji sídla a v krajinně (rozptýlená zástavba)**
 - Charakter hlavních staveb:
 - rodinný dům s charakteristickými znaky místní venkovské zástavby,
 - Podmínky prostorového uspořádání:
 - rozptýlená (rozvolněná zástavba),
 - v místě nejvýše položeného průniku obvodové stěny rostlým terémem - max. 1NP s podkrovní,
- **D - zahrádková kolonie**
 - Charakter hlavních staveb:
 - zahradní chatky, podmněné objekt individuální rekreace o max. 1NP a podkrovní (viz stanovené podmínky využití ploch - plochy RZ),
- **E - areály občanské vybavenosti - sportovní areál a hřištvo, F - výroba a ostatní urbanizované plochy - bez stanovené prostorové regulace**
 - Podmínky prostorového uspořádání budou posuzovány individuálně podle zamýšlené záměru, jeho charakteru situování do lokality, vždy ve vztahu k okolní zástavbě, přírodním a kulturním hodnotám, charakteru a měřítku okolní krajiny, krajinnému rázu.



Objednatel :
Obec Líšný
Zhotovitel :
Atelier "AURUM" s.r.o., Pardubice
Zodpovědný projektant :
Ing. arch. Ivana Petřů
Zpracovatelský kolektiv :
Ing. arch. Ivana Petřů
Ing. Drahoř Ježek
Ing. Pavel Petřů
Spolupráce:
Ing. Vendulka Růžičková
Ing. Zuzana Baladová - krajina, ÚSES



zakázka : 17/2011
etapa: OOP
datum: 09/2014
měřítko: 1 : 5 000

ÚZEMNÍ PLÁN LÍŠNÝ
URBANISTICKÁ KONCEPCE - PROSTOROVÁ REGULACE
příloha č.:
I.B2d

