



# ÚZEMNÍ PLÁN LIŠNÝ

grafická část územního plánu  
**I.B2c - VEŘEJNÁ INFRASTRUKTURA - vodní hospodářství**

M 1 : 5 000

etapa: OPATŘENÍ OBECNÉ POVAHY

## LEGENDA:

stav	návrh ÚP	
		hranice řešeného území
		označení plochy změny
		označení územní rezervy

## VYUŽITÍ ÚZEMÍ

stabilizované plochy	rozv. plochy zastavěné pl.	plochy přestavby	plochy přestavby	územní rezervy	
					plochy urbanizované - mimo ploch dopravní infrastruktury, uličních prostorů (ploch veřejných prostranství pro dopravu) a mimo ploch sídelní zeleně
					plochy dopravní infrastruktury a uliční prostory (veřejná prostranství pro dopravu)
					železnice
					plochy sídelní zeleně
					vodní plochy a toky
					plochy lesa

## pozn.:

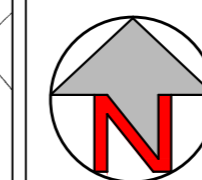
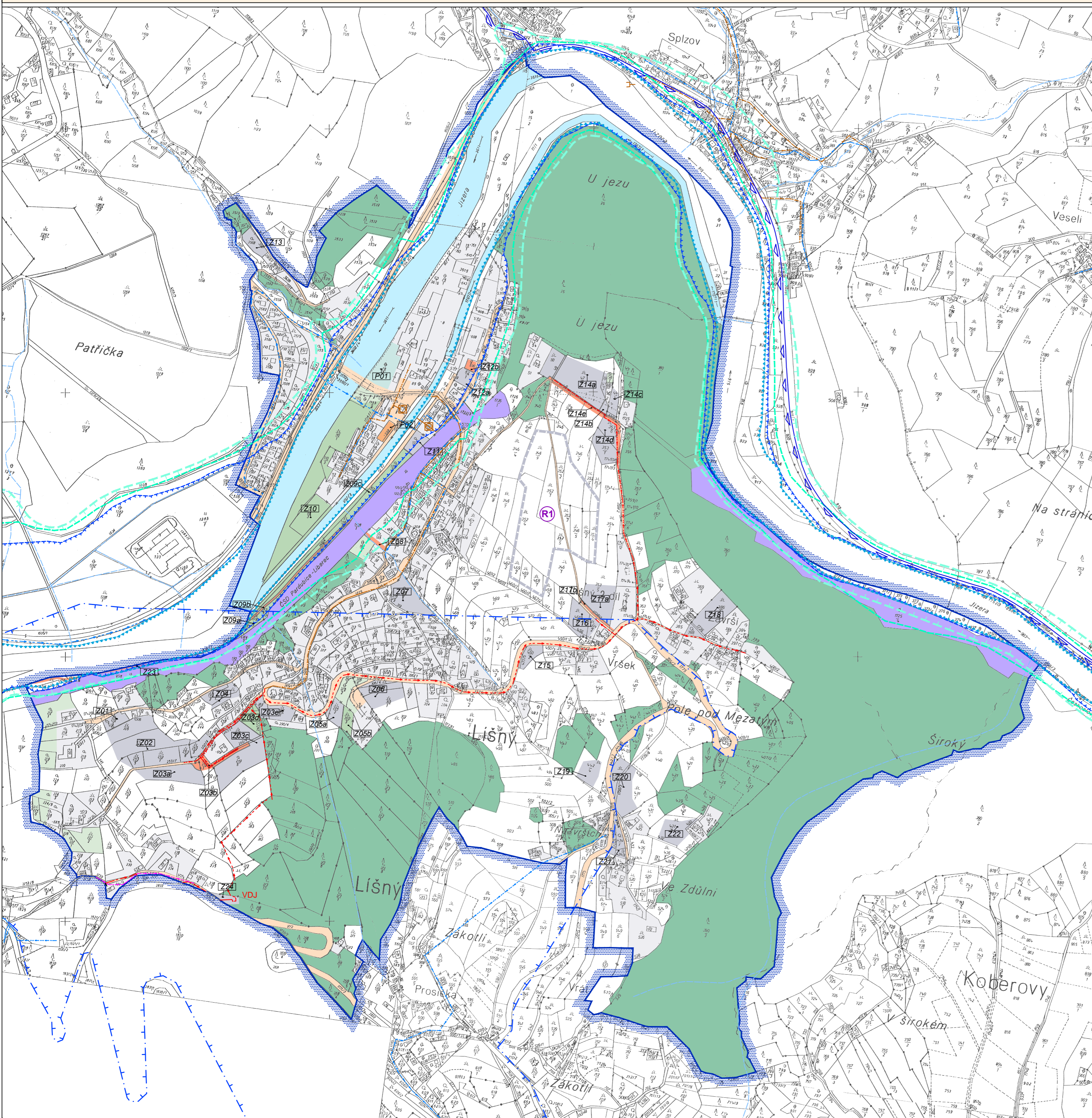
	schvalované jevy (problematika vodního hospodářství)
	jevy informativní

## VODNÍ HOSPODÁŘSTVÍ

stav	návrh	
		drobný vodní tok
		území zvláštní povodně pod vodním dílem Josefův Důl
		území zvláštní povodně pod vodním dílem Souš
		záplavové území
		aktivní zóna záplavového území
		hranice CHOPAV
		ochranné pásmo vodního zdroje II.stupeň, vnější
		vodovod
		VODJ
		splašková kanalizace
		čistírna odpadních vod

## pozn.:

	schvalované jevy (problematika vodního hospodářství)
	jevy informativní



Objednatel :  
Obec Líšný  
Zhotovitel :  
Atelier "AURUM" s.r.o., Pardubice  
Zodpovědný projektant :  
Ing. arch. Ivana Petřú



Zpracovatelský kolektiv :  
Ing. arch. Ivana Petřú  
Ing. Drahomír Ježek  
Ing. Pavel Petřú  
Michal Izák  
Olga Lukášová  
Spolupráce:  
Ing. Vendulka Růžičková  
Ing. Zuzana Baladová - krajina, ÚSES

zakázka : 17/2011  
etapa: OOP  
datum : 09/2014  
měřítko : 1 : 5 000

## ÚZEMNÍ PLÁN LIŠNÝ

VEŘEJNÁ INFRASTRUKTURA - VODNÍ HOSPODÁŘSTVÍ

příloha č.:

**I.B2c**