



# ÚZEMNÍ PLÁN LÍŠNÝ

grafická část územního plánu  
**I.B2b - VEŘEJNÁ INFRASTRUKTURA - energetika, doprava**  
M 1 : 5 000

etapa: OPATŘENÍ OBECNÉ POVAHY

## LEGENDA:

stav	návrh ÚP	
		hranice řešeného území
		označení plochy změny
		označení územní rezervy

## VYUŽITÍ ÚZEMÍ

stabilizované plochy	rozv. plochy (plochy změn) zastavěné pl. plochy přestavby	územní rezervy	
			plochy urbanizované - mimo ploch dopravní infrastruktury, uličních prostorů (ploch veřejných prostranství pro dopravu) a mimo ploch sídelní zeleně
			plochy sídelní zeleně
			vodní plochy a toky
			plochy lesa

## DOPRAVA

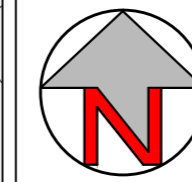
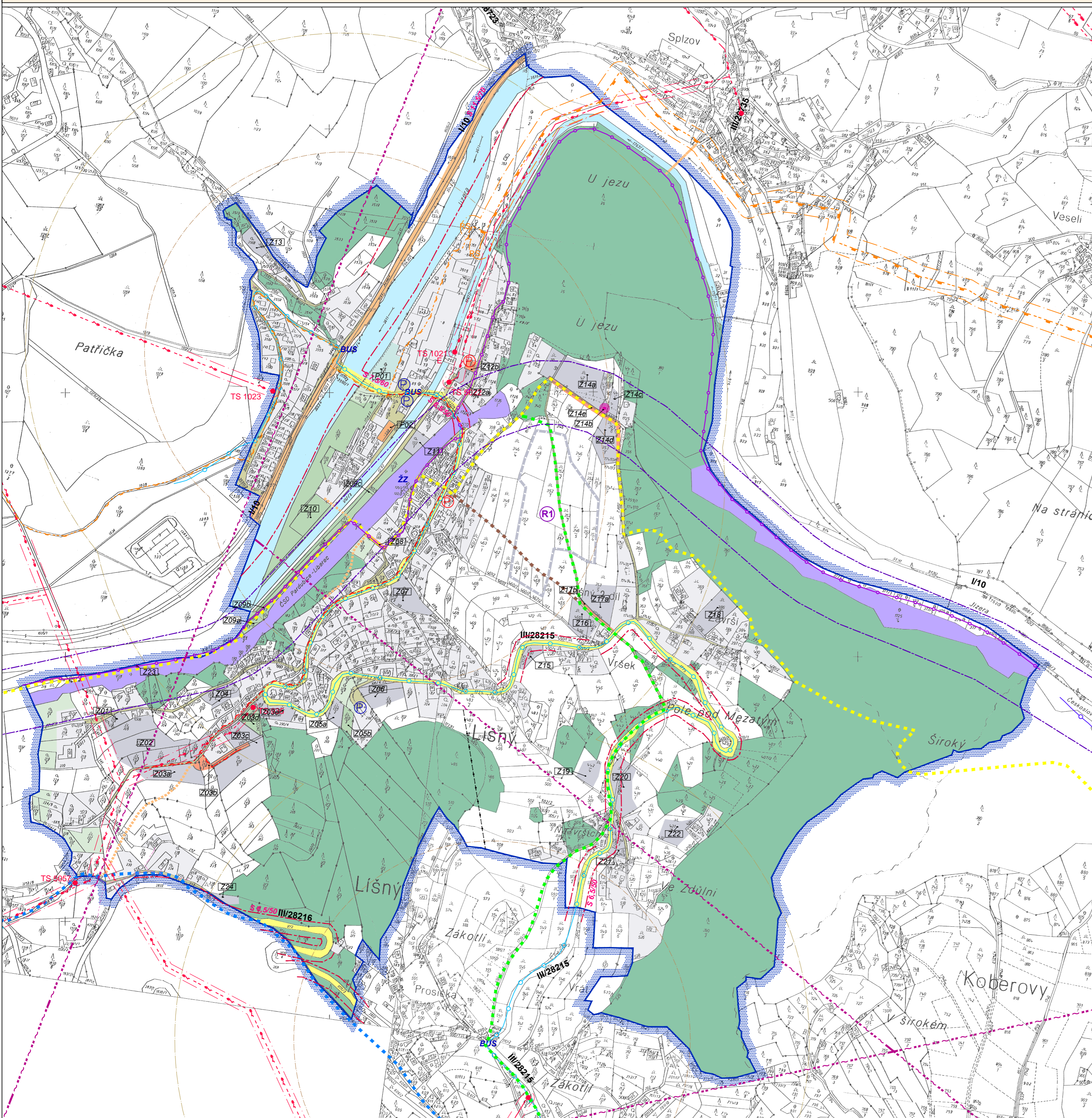
stav	návrh /zastavit. pl.	plochy přestavby	
			silnice I. třídy
			silnice III. třídy
			silniční ochranné pásmo
			místní a účelové komunikace, veř. prostr. - uliční prostory (veř. prostr. pro dopravu)
			železnice
			ochranné pásmo dráhy
			cyklotrasa, návrh: cyklotrasa/cyklostezka
			turistická trasa
			trasa pro pěší
			zastávky hromadné dopravy (autobus, vlak)
			izochrona dostupnosti 5/8 minut
			parkoviště

## ENERGETIKA, SPOJE

stav	návrh	
		nadzemní vedení elektro VN 35 kV
		trafostanice
		ochranné pásmo vedení a zařízení elektrizační soustavy
		malá vodní elektrárna
		vysokotlaký plynovod
		VTL regulační stanice plynu
		bezpečnostní pásmo plynárenských zařízení
		plynovod STL
		radioreleová trasa
		základnová stanice mobilního operátora (BTS)
		podzemní vedení elektronických komunikací

## pozn.:

	schvalované jevy (problematika dopravy, energetiky a spojů)
	jevy informativní



Objednatel : <b>Obec Líšný</b>	 s.r.o. ARCHITEKTURA • URBANISMUS REGIONÁLNÍ ÚZEMNÍ MANAGEMENT	zakázka : 17/2011
Zhotovitel : <b>Atelier "AURUM" s.r.o., Pardubice</b>		etapa : <b>OOP</b>
Zodpovědný projektant : Ing. arch. Ivana Petřů	Zpracovatelský kolektiv : Ing. arch. Ivana Petřů Ing. Drahomír Ježek Ing. Pavel Petřů	datum : 09/2014
Spolupráce: Ing. Vendulka Růžičková Ing. Zuzana Baladová - krajina, ÚSES	Michal Izák Olga Lukášová	měřítko : 1 : 5 000
<b>ÚZEMNÍ PLÁN LÍŠNÝ</b>		příloha č.:
VEŘEJNÁ INFRASTRUKTURA - ENERGETIKA, DOPRAVA		<b>I.B2b</b>