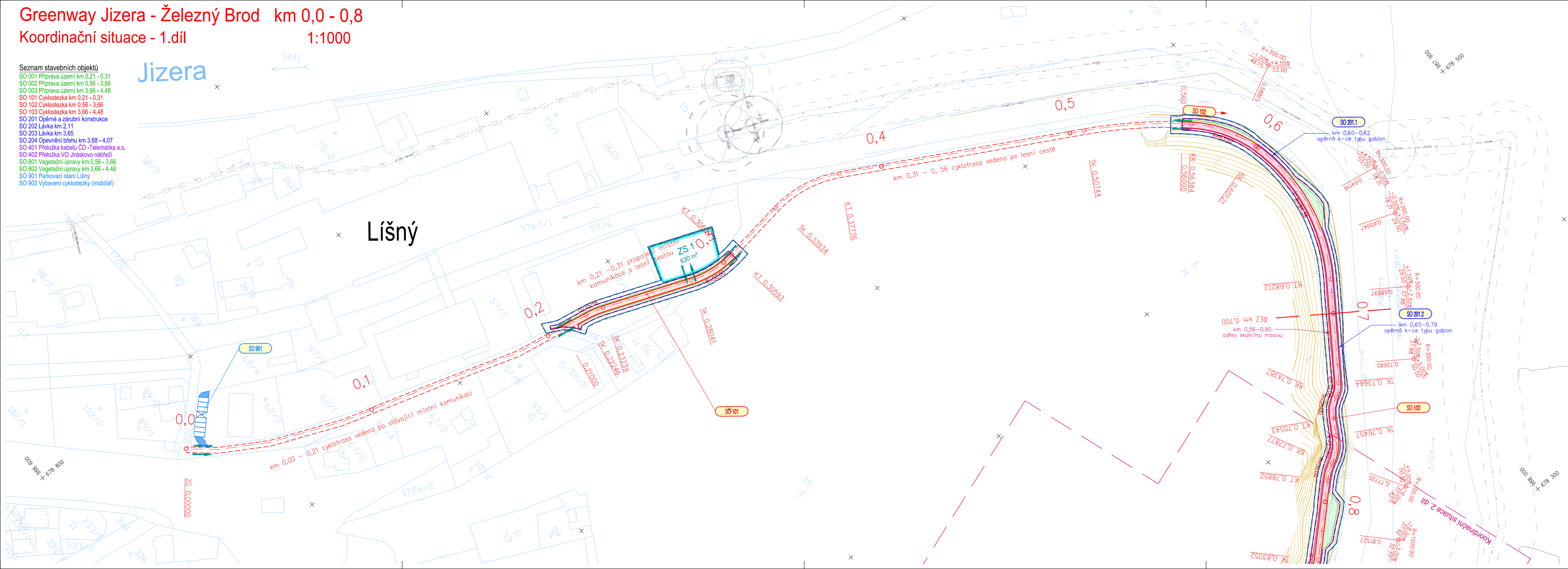


Greenway Jizera - Železný Brod km 0,0 - 0,8

Koordináční situace - 1.díl 1:1000

Seznam stavebních objektů

- SO 001 Příprava území km 0,21 - 0,31
- SO 002 Příprava území km 0,56 - 3,66
- SO 003 Příprava území km 3,66 - 4,48
- SO 101 Cyklostezka km 0,21 - 0,31
- SO 102 Cyklostezka km 0,56 - 3,66
- SO 103 Cyklostezka km 3,66 - 4,48
- SO 201 Opěrné a zárubní konstrukce
- SO 202 Lávka km 2,11
- SO 203 Lávka km 3,65
- SO 204 Opevnění břehu km 3,68 - 4,07
- SO 401 Přeložka kabelu CD - Telematika a.s.
- SO 402 Přeložka VO Jiráskovo nábřeží
- SO 801 Vegetační úpravy km 0,56 - 3,66
- SO 802 Vegetační úpravy km 3,66 - 4,48
- SO 901 Parkovací stání Lišný
- SO 902 Vybavení cyklostezky (mobilář)



LEGENDA:

stávající stav	nový stav
kanalizace	hrany cyklostezky
vodovod	hrany svahů
plynovod Ižek	hrany zdí, lávek
plynovod NTL	hrany skáňného odřezu
plynovod STL	vedení cyklotrasy po stávajících komunikacích
plynovod VTL	vedení cyklotrasy
sinoproudá vedení	sinoproudá vedení NN a stožár VO
slaboproudá vedení	sinoproudá vedení NN a stožár VO
hrany vozovek, terénní hrany	
vrstevnice	
znaky inž. sítě	
dopravní značení	
znaky kultur, stromy	
katastrální čísla	
katastrální hranice	
osa železniční trati	
nutný odstup od žel. trati 4 m	
ochranné pásmo dráhy 60 m	
regionální biocentrum	
související investice	
budovy	
hrany zpevnění	
	povrch cyklostezky - minerální beton
	povrch cyklostezky - asfaltový beton
	plochy svahů a zeleně
	opěrné konstrukce a mostní objekty
	skalní odřez
	opevnění břehu kamenným zděvem
	hranice trvalého záboru
	hranice dočasného záboru
	plocha zařízení staveniště
	přístupy na staveniště

Tento projekt je spolufinancován z Evropského fondu pro regionální rozvoj prostřednictvím Euroregionu NISA




Investor / objednatel dokumentace



MĚSTO ŽELEZNÝ BROD
 Náměstí 3. května 1, PSČ 468 22, IČ 00262633
 zastoupené starostou města André Jakubičkou

Zpracovatel dokumentace
 SOUŘADNICOVÝ SYSTÉM S-JTSK VÝŠKOVÝ SYSTÉM B.p.v.

PUDIS akciová společnost
 projektová, průzkumná a konzultační společnost
 PUDIS a.s., Nad Vodovodem 2/3258, 100 31 Praha 10
 tel.: +420 274 776 645, fax: +420 274 778 656, www.pudis.cz, info@pudis.cz

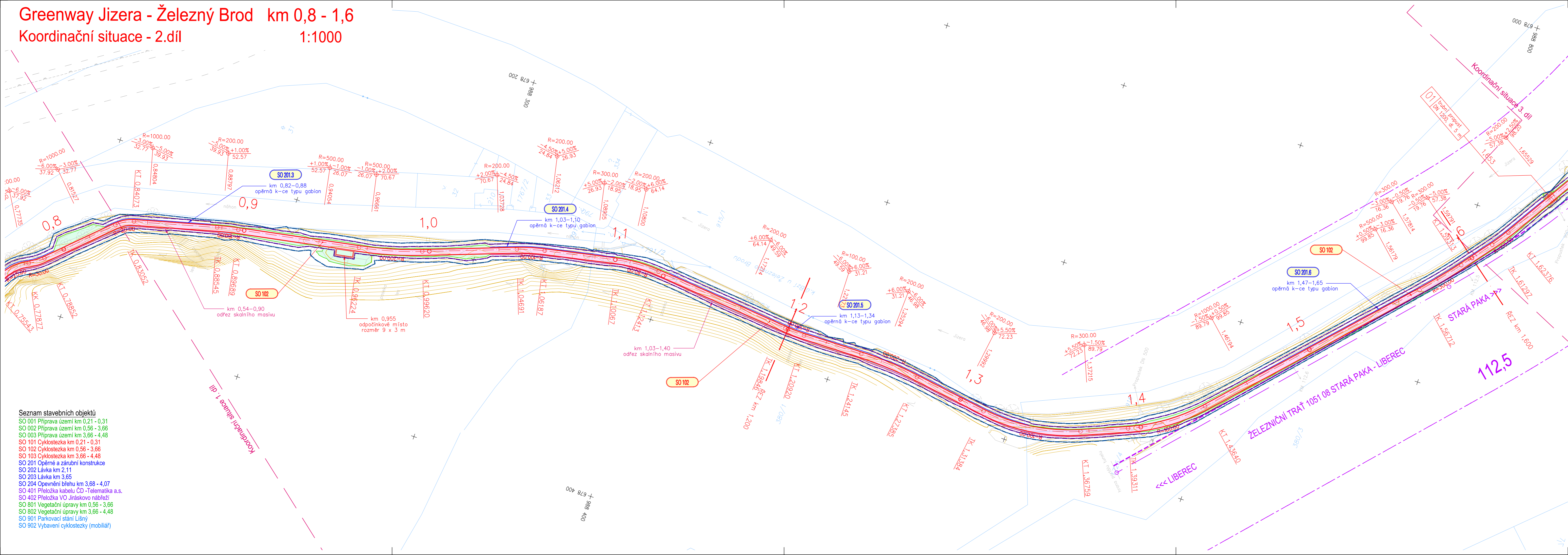
Vypracoval: Ing. Jan Vybíhal	Hlavní inženýr projektu: Ing. Lukáš Kořínek	Razítko: 
Odpovědný projektant: Ing. Jan Petr	Číslo zakázky: 1-0002-0001-01	PUDIS a.s. 100 31 Praha 10, Nad Vodovodem 2/3258 IČO: 45272891, DIČ: 010-45272891 tel.: 274 776 642, fax: 274 776 643 -10-

Akce: Greenway Jizera - Železný Brod úsek Lišný - Železný Brod dokumentace pro územní rozhodnutí	Měřítko: 1:1000	Formát: 5xA4	Datum: 08/2012
Příloha: D.2 Koordináční situace Koordináční situace - 1. díl	Stupeň: DUR	Souprava: D.2.1	Číslo přílohy: D.2.1

Greenway Jizera - Železný Brod km 0,8 - 1,6

Koordináční situace - 2.díl

1:1000



Tento projekt je spolufinancován z Evropského fondu pro regionální rozvoj prostřednictvím Euroregionu NISA

CZ PI Cíl 3 / Cel 3 2007.2013

EVROPSKÁ UNIE
"PŘEKRAČUJEME HRANICE"

EUROREGION
neisse-nisa-nysa

Investor / objednatel dokumentace

MĚSTO ŽELEZNÝ BROD
Náměstí 3. května 1, PSČ 468 22, IČ 00262633
zastoupené starostou města André Jakubičkou

Zpracovatel dokumentace
SOUŘADNICOVÝ SYSTÉM S-JTSK

PUDIS
akciová společnost

projektová, průzkumná a konzultační společnost
PUDIS a.s., Nad Vodovodem 2/3258, 100 31 Praha 10
tel.: +420 274 776 645, fax: +420 274 778 656, www.pudis.cz, info@pudis.cz

VÝŠKOVÝ SYSTÉM B.p.v.

Vypracoval: Ing. Jan Vybíhal

Hlavní inženýr projektu: Lukáš Kořínek

Odpovědný projektant: Ing. Jan Petr

Číslo zakázky: 1-0002-0001-01

Razítko: **PUDIS a.s.**
100 31 Praha 10, Nad Vodovodem 2/3258
IČO: 45272891 DIČ: 010-45272891
tel.: 274 776 642, fax: 274 776 643

Akce: **Greenway Jizera - Železný Brod**
úsek Líšný - Železný Brod
dokumentace pro územní rozhodnutí

Měřítko: 1:1000

Formát: 5xA4

Datum: 08/2012

Stupeň: DUR

Souprava:

Příloha: Číslo přílohy: D.2.2

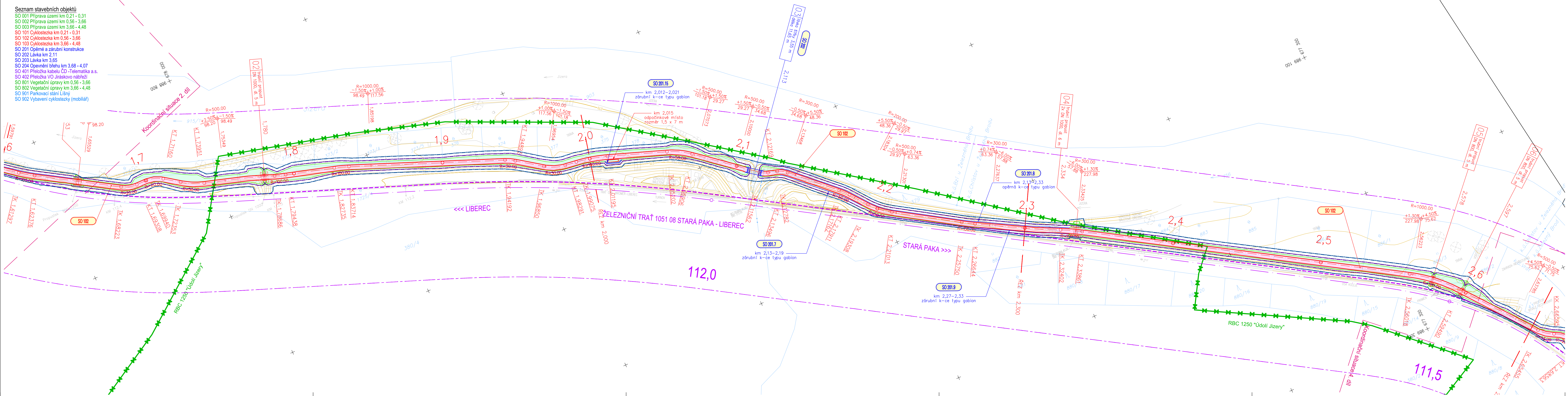
- Seznam stavebních objektů**
- SO 001 Příprava území km 0,21 - 0,31
 - SO 002 Příprava území km 0,56 - 3,66
 - SO 003 Příprava území km 3,66 - 4,48
 - SO 101 Cyklostezka km 0,21 - 0,31
 - SO 102 Cyklostezka km 0,56 - 3,66
 - SO 103 Cyklostezka km 3,66 - 4,48
 - SO 201 Opěrné a zárubní konstrukce
 - SO 202 Lávka km 2,11
 - SO 203 Lávka km 3,65
 - SO 204 Opevnění břehu km 3,68 - 4,07
 - SO 401 Přeložka kabelu ČD - Telematika a.s.
 - SO 402 Přeložka VO Jiráskovo nábřeží
 - SO 801 Vegetační úpravy km 0,56 - 3,66
 - SO 802 Vegetační úpravy km 3,66 - 4,48
 - SO 901 Parkovací stání Líšný
 - SO 902 Vybavení cyklostezky (mobiliiár)

Greenway Jizera - Železný Brod km 1,6 - 2,6

Koordinální situace - 3.díl

1:1000

- Seznam stavebních objektů**
- SO 001 Příprava území km 0,21 - 0,31
 - SO 002 Příprava území km 0,56 - 3,66
 - SO 003 Příprava území km 3,66 - 4,48
 - SO 101 Cyklostezka km 0,21 - 0,31
 - SO 102 Cyklostezka km 0,56 - 3,66
 - SO 103 Cyklostezka km 3,66 - 4,48
 - SO 201 Opěrné a zábrnní konstrukce
 - SO 202 Lávka km 2,11
 - SO 203 Lávka km 3,65
 - SO 204 Opevnění břehu km 3,68 - 4,07
 - SO 401 Přeložka kabelu ČD - Telematika a.s.
 - SO 402 Přeložka VO Jiráskovo nábřeží
 - SO 801 Vegetační úpravy km 0,56 - 3,66
 - SO 802 Vegetační úpravy km 3,66 - 4,48
 - SO 901 Parkovací stání Lišný
 - SO 902 Vybavení cyklostezky (mobiliář)



LEGENDA:

stávající stav

- kanalizace
- vodovod
- plynovod NTL
- plynovod STL
- plynovod VTL
- silnoproudé vedení
- slaboproudé vedení
- hrany vozovek, terénní hrany
- vrstevnice
- znaky inž. sítí
- dopravní značení
- znaky kultur, stromy
- katastrální číslo
- katastrální hranice
- osa železniční trati
- nutný odstup od žel. trati 4 m
- ochranné pásmo dráhy 60 m
- regionální biocentrum
- souvisící investice
- budovy
- hrany zpevnění

nový stav

- hrany cyklostezky
- hrany svahů
- hrany zář. lávek
- hrany skalního odřezu
- vedení cyklotrasy po silnoproudém vedení
- vedení silnoproudé NN a stožár VO
- povrch cyklostezky - minerální beton
- povrch cyklostezky - asfaltový beton
- plochy svahů a zeleně
- opěrné konstrukce a mostní objekty
- skalní odřez
- opevnění břehu kamenným zděvem
- hranice trvalého zboru
- hranice dočasného zboru
- plocha zařízení staveniště
- přístupy na staveniště

Tento projekt je spolufinancován z Evropského fondu pro regionální rozvoj prostřednictvím Euroregionu NISA

CZ P I Cíl 3/Cel 3 2007.2013

EVROPSKÁ UNIE "PŘEKRAČUJEME HRANICE"

EVROREGION neisse-nisa-nysa

Investor / objednatel dokumentace

MĚSTO ŽELEZNÝ BROD
Náměstí 3. května 1, PSČ 468 22, IČ 00262633
zastoupené starostou města André Jakubičkou

Zpracovatel dokumentace
SOUŘADNICOVÝ SYSTÉM S-JTSK

VÝŠKOVÝ SYSTÉM B.p.v.

PUDIS akciová společnost
projektová, průzkumná a konzultační společnost
PUDIS a.s., Nad Vodovodem 2/3258, 100 31 Praha 10
tel.: +420 274 776 645, fax: +420 274 778 656, www.pudis.cz, info@pudis.cz

Vypracoval:
Ing. Jan Vybíhal

Hlavní inženýr projektu:
Ing. Lukáš Kořínek

Odpovědný projektant:
Ing. Jan Petr

Číslo zakázky:
1-0002-0001-01

Rozřtko:
PUDIS a.s.
100 31 Praha 10, Nad Vodovodem 2/3258
IČO: 46272891, DIČ: 010-46272891
tel.: 274 776 642, fax: 274 778 643
-10-

Akce:
Greenway Jizera - Železný Brod
úsek Lišný - Železný Brod
dokumentace pro územní rozhodnutí

Měřítko:
1:1000

Formát:
6xA4

Datum:
08/2012

Stupeň:
DUR

Číslo přílohy:
D.2.3

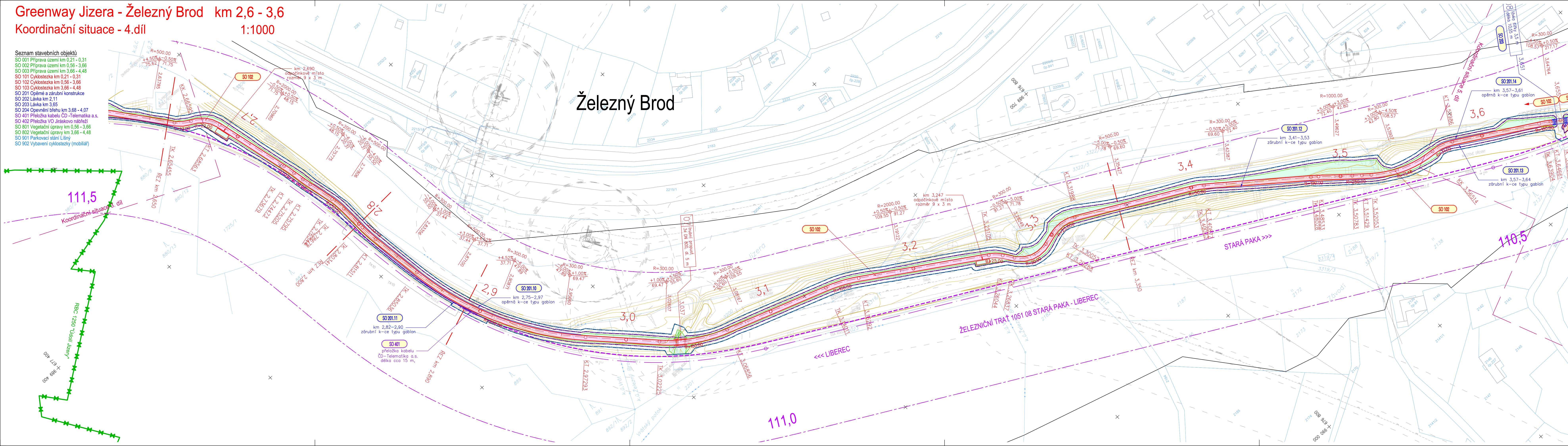
Příloha:
D.2 Koordinální situace
Koordinální situace - 3. díl

Greenway Jizera - Železný Brod km 2,6 - 3,6

Koordináční situace - 4.díl

1:1000

- Seznam stavebních objektů**
- SO 001 Příprava území km 0,21 - 0,31
 - SO 002 Příprava území km 0,56 - 3,66
 - SO 003 Příprava území km 3,66 - 4,48
 - SO 101 Cyklostezka km 0,21 - 0,31
 - SO 102 Cyklostezka km 0,56 - 3,66
 - SO 103 Cyklostezka km 3,66 - 4,48
 - SO 201 Opěrná a zárubní konstrukce
 - SO 202 Lávka km 2,11
 - SO 203 Lávka km 3,65
 - SO 204 Opevnění břehu km 3,68 - 4,07
 - SO 401 Přeložka kabelu ČD-Telematika a.s.
 - SO 402 Přeložka VO Jiráskovo nábřeží
 - SO 801 Vegetační úpravy km 0,56 - 3,66
 - SO 802 Vegetační úpravy km 3,66 - 4,48
 - SO 901 Parkovací stání Líšný
 - SO 902 Vybavení cyklostezky (mobilniář)



LEGENDA: stávající stav

- kanalizace
- vodovod
- plynovod NTL
- plynovod STL
- plynovod VTL
- sítinoproud vedení
- slaboproud vedení
- hrany vozovek, terénní hrany
- vrstevnice
- znaky inž. sítí
- dopravní značení
- znaky kultur, stromy
- katastrální čísla
- hranice katastrální
- osa železniční trať
- nutný odstup od žel. trať 4 m
- ochranné pásmo dráhy 60 m
- regionální biocentrum
- související investice
- budovy
- hrany zpevnění

nový stav

- hrany cyklostezky
- hrany svahů
- hrany zář. lávek
- hrany skalního odřezu
- vedení cyklotrasy po sítinoproud vedení
- sítinoproud vedení NN a stožár VO
- povrch cyklostezky - minerální beton
- povrch cyklostezky - osfaltový beton
- plochy svahů a zeleně
- opěrné konstrukce a mostní objekty
- skalní odřez
- opevnění břehu kamenným zděvem
- hranice trvalého zboru
- hranice dočasného zboru
- plocha zařízení staveniště
- přístupy na staveniště

Tento projekt je spolufinancován z Evropského fondu pro regionální rozvoj prostřednictvím Euroregionu NISA

CZ **OP** **ČI 3 / Cel 3** 2007.2013

EVROPSKÁ UNIE
"PŘEKRAČUJEME HRANICE"

EUROREGION
neisse-nisa-nysa

Investor / objednatel dokumentace

MĚSTO ŽELEZNÝ BROD
Náměstí 3. května 1, PSČ 468 22, IČ 00262633
zastoupené starostou města André Jakubičkou

Zpracovatel dokumentace
SOUŘADNICOVÝ SYSTÉM S-JTSK
VÝŠKOVÝ SYSTÉM B.p.v.

PUDIS akciová společnost
projektová, průzkumná a konzultační společnost
PUDIS a.s., Nad Vodovodem 2/3258, 100 31 Praha 10
tel.: +420 274 776 645, fax: +420 274 778 656, www.pudis.cz, info@pudis.cz

Vypracoval: Ing. Jan Vybíhal	Hlavní inženýr projektu: Ing. Lukáš Kofínek Lukáš Kofínek	Rozřtko: PUDIS a.s. 100 31 Praha 10, Nad Vodovodem 2/3258 IČO: 45272891 DIČ: 010-45272891 tel.: 274 776 642, fax: 274 778 643 -10-
Odpovědný projektant: Ing. Jan Petr	Číslo zakázky: 1-0002-0001-01	

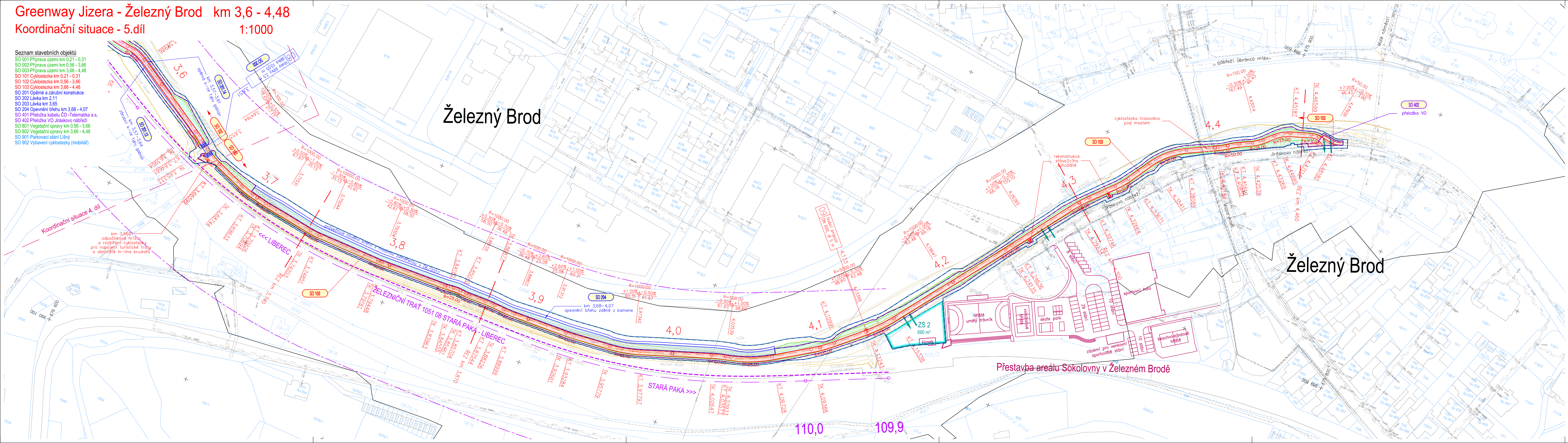
Akce: Greenway Jizera - Železný Brod úsek Líšný - Železný Brod dokumentace pro územní rozhodnutí	Měřítko: 1:1000	Formát: 6xA4	Datum: 08/2012
Příloha: D.2 Koordináční situace Koordináční situace - 4. díl	Stupeň: DUR	Číslo přílohy: D.2.4	Souprava:

Greenway Jizera - Železný Brod km 3,6 - 4,48

Koordinální situace - 5.díl

1:1000

- Seznam stavebních objektů**
- SO 001 Příprava území km 0,21 - 0,31
 - SO 002 Příprava území km 0,56 - 3,66
 - SO 003 Příprava území km 3,66 - 4,48
 - SO 101 Cyklostezka km 0,21 - 0,31
 - SO 102 Cyklostezka km 0,56 - 3,66
 - SO 103 Cyklostezka km 3,66 - 4,48
 - SO 201 Opěrné a zábrnní konstrukce
 - SO 202 Lávka km 2,11
 - SO 203 Lávka km 3,65
 - SO 204 Opevnění břehu km 3,68 - 4,07
 - SO 401 Přeložka kabelu ČD - Telematika a.s.
 - SO 402 Přeložka VO Jiráskovo nábreží
 - SO 801 Vegetační úpravy km 0,56 - 3,66
 - SO 802 Vegetační úpravy km 3,66 - 4,48
 - SO 901 Parkovací stání Lišný
 - SO 902 Vybavení cyklostezky (mobilniář)



LEGENDA: stávající stav

- kanalizace
- vodovod
- plynovod NTL
- plynovod STL
- plynovod VTL
- silnoproud vedení
- slaboproud vedení
- hrany vozovek, terénní hrany
- vrstevnice
- znaky inž. sítí
- dopravní značení
- znaky kultur, stromy
- katastrální čísla
- katastrální hranice
- osa železniční trati
- nutný odstup od žel. trati 4 m
- ochranné pásmo dráhy 60 m
- regionální biocentrum
- souvisící investice
- budovy
- hrany zpevnění

nový stav

- hrany cyklostezky
- hrany svahů
- hrany zář. lávek
- hrany skalního odřezu
- vedení cyklotrasy po silnoproud vedení
- silnoproud vedení NN a stožár VO
- povrch cyklostezky - minerální beton
- povrch cyklostezky - osfaltový beton
- plochy svahů a zeleně
- opěrné konstrukce a mostní objekty
- skalní odřez
- opevnění břehu kamenným zděvem
- hranice trvalého zboru
- hranice dočasného zboru
- plocha zařízené staveniště
- přístupy na staveniště

Tento projekt je spolufinancován z Evropského fondu pro regionální rozvoj prostřednictvím Euroregionu NISA

CZ P I CII 3 / Cel 3 2007.2013

EVROPSKÁ UNIE "PŘEKRAČUJEME HRANICE"

EUROREGION neisse-nisa-nysa

Investor / objednatel dokumentace

MĚSTO ŽELEZNÝ BROD
 Náměstí 3. května 1, PSČ 468 22, IČ 00262633
 zastoupené starostou města André Jakubičkou

Zpracovatel dokumentace
 SOUŘADNICOVÝ SYSTÉM S-JTSK

PUDIS
 akciová společnost

projektová, průzkumná a konzultační společnost
 PUDIS a.s., Nad Vodovodem 2/3258, 100 31 Praha 10
 tel.: +420 274 776 645, fax: +420 274 778 656, www.pudis.cz, info@pudis.cz

VÝŠKOVÝ SYSTÉM B.p.v.

Vypracoval: Ing. Jan Vybíhal	Hlavní inženýr projektu: Ing. Lukáš Kořínek	Rozřtko: PUDIS a.s. 100 31 Praha 10, Nad Vodovodem 2/3258 IČO: 46272891, DIČ: 010-46272891 tel.: 274 776 642, fax: 274 778 645 -10-
Odpovědný projektant: Ing. Jan Petr	Číslo zakázky: 1-0002-0001-01	

Akce: Greenway Jizera – Železný Brod úsek Lišný – Železný Brod dokumentace pro územní rozhodnutí	Měřítko: 1:1000	Formát: 6xA4	Datum: 08/2012
Příloha: D.2 Koordinální situace Koordinální situace – 5. díl	Stupeň: DUR	Číslo přílohy:	Souprava: D.2.5